

2016. aastal registreeritud pahaloomuliste kasvajate diagnoos kinnitus 92%-l patsientidest morfoloogilise, s.t histoloogilise, tsütoloogilise või hematoloogilise uuringu põhjal. Ainult surmatunnistuse alusel registreeriti 1% juhtudest. Esmasjuhtude jaotus vähipaikme ning tähtsaima diagnoosi kinnitanud uurimismeetodi järgi meestel ja naistel on toodud tabelites 7 ja 8.

Haiguse prognoosi seisukohalt on oluline, kui kaugele on kasvaja avastamise hetkel levinud. Umbes 50%-l patsientidest diagnoositi lokaalne kasvaja, ent ligi 20%-l esinesid kaugmetastaasid juba diagnoosimise ajal. Soliidsete pahaloomuliste kasvajate esmasjuhtude jaotus leviku järgi diagnoosimisel on leitav tabelites 9 ja 10.

Eesti vähihaigestumuse andmed on kättesaadavad alates 1968. aastast. Esmasjuhtude arv on aja jooksul pidevalt suurenenud, ulatudes praegu umbes 8800 juhuni aastas (joonis 2). Vähihaigestumuse vanusestandarditud ajatrendid Eestis 1968–2016 valitud paikmete korral on toodud joonisel 3. Koguvähihaigestumus on nii meestel kui naistel selle aja jooksul kahekordistunud. Haigestumustrendid varieeruvad paikmeti. Eesnäärme- ja rinnavähihaigestumus on aja jooksul suurenenud, vaid viimastel aastatel on täheldatav mõningane stabiliseerumine. Samuti sagenevad käär- ja pärasoolevähk, nahamelanoom, mitte-Hodgkini lümfoom ning neeruvähk. Maovähihaigestumus seevastu väheneb. Kopsuvähihaigestumuse vähenemine algas meestel 1990ndate teises pooles, samas naistel haigestumuse langust veel ei täheldata. Tõsiseks probleemiks on endiselt emakakaelavähk, mis tabab esmajoonel nooremaid naisi ja peaks olema suures osas ennetatav tõhusa rahvastikupõhise sõeluuringuga. Emakakaelavähihaigestumuse vähenemine peatus Eestis 1980ndatel, kui algas taas haigestumuse järkjärguline suurenemine. Alates 2009. aastast on haigestumuskordajad küll stabiliseerunud, kuid sõeluuringu mõjul oodatavat haigestumuse langust toimunud ei ole.

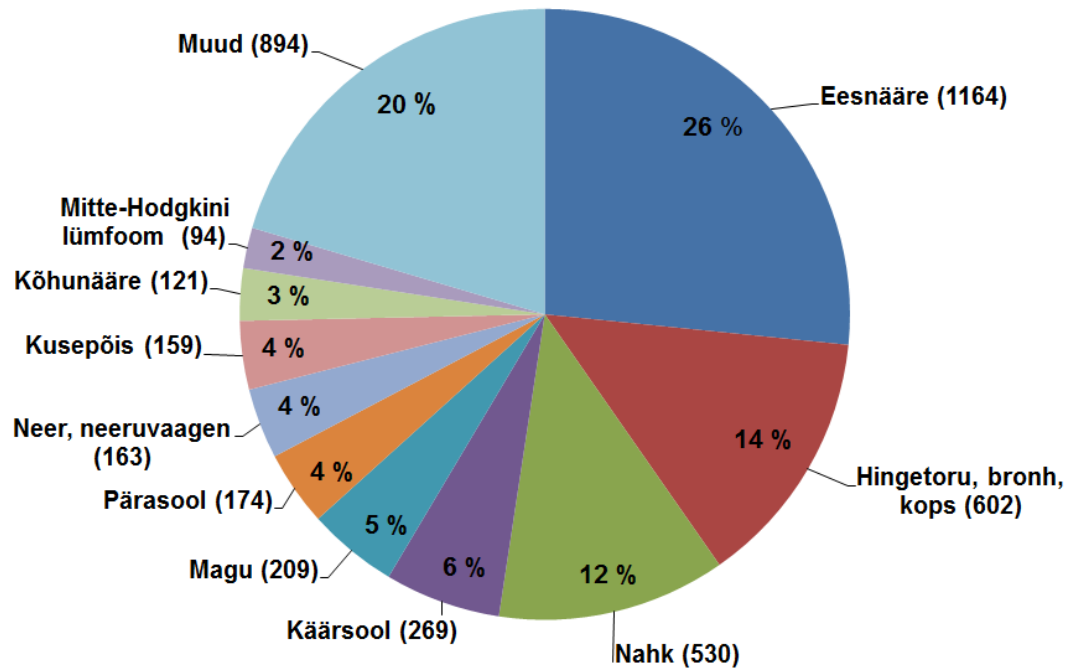
Tabelites 11–16 on andmed vähilevimuse kohta Eestis 31. detsembri 2016 seisuga.

Tabelis 11 ja 12 on toodud levijuhtude arv vähipaikmeti diagnoosimisest möödunud aja järgi, tabelites 13–16 sisalduvad tavalised ja vanusestandarditud levimuskordajad. Levimuskordajate arvutamisel kasutati rahvastikuandmeid 2017. aasta alguse seisuga.

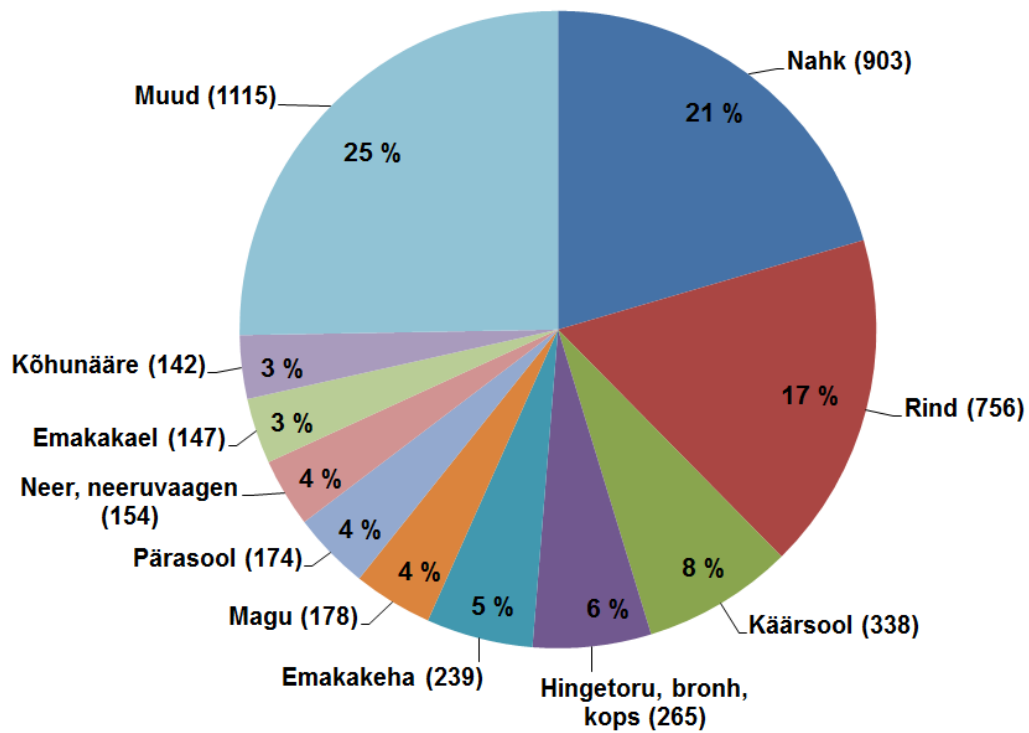
31. detsembril 2016 oli Eesti rahvastikus 59 927 isikut (23 875 meest ja 36 052 naist), kellel oli diagnoositud mõni pahaloomuline kasvaja.

Tabelid 17a ja 17b annavad ülevaate kümne sagedama vähipaikme kohta meestel ja naistel 2016. aastal (esmasjuhtude arv, protsent kõigist vähi esmasjuhtudest ning tavaline ja vanusestandarditud haigestumuskordaja).

Mehed



Naised



Joonis 1. Sagedamad vähipaikmed Eestis 2016. aastal

Tabel 1. Esmasjuhtude arv, tavaline ja vanusestandarditud haigestumuskordaja (VSHK) 100 000 in. k. vähipaikmeti Eestis 2016, MEHED

Paige	RHK-10	Juhtude arv	Tavaline haigestumus-kordaja	VSHK*
Kõik paikmed	C00–C97	4 377	709,3	405,1
Kõik paikmed v.a. nahk (muu)	C00–C97, v.a C44	3 847	623,4	359,5
Huul, suuõõs, neel	C00–C14	128	20,7	13,2
Huul	C00	2	0,3	0,2
Keel	C01–C02	31	5,0	3,3
Ige, suupõhi jm.	C03–C06	23	3,7	2,4
Suured süljenäärmed	C07–C08	6	1,0	0,7
Mandel, suuneel	C09–C10	30	4,9	3,1
Ninaneel	C11	2	0,3	0,2
Pirnsopis, alaneel	C12–C13	33	5,3	3,3
Huul, suuõõs, neel (muu)	C14	1	0,2	0,1
Seedeelundid	C15–C26	952	154,3	84,6
Söögitoru	C15	71	11,5	6,4
Magu	C16	209	33,9	18,6
Peensool	C17	11	1,8	1,2
Käärsool	C18	269	43,6	22,7
Pärasool jm.	C19–C21	174	28,2	15,6
Maks jm.	C22	77	12,5	7,0
Sapipõis jm.	C23–C24	16	2,6	1,5
Kõhunääre	C25	121	19,6	11,2
Seedeelundid (muu)	C26	4	0,6	0,3
Hingamis-, rindkeresisesed elundid	C30–C39	674	109,2	59,8
Ninaõõs, kõrv, ninakõrvalurked	C30–C31	6	1,0	0,5
Kõri	C32	65	10,5	6,3
Hingetoru, bronh, kops	C33–C34	600	97,2	52,7
Tüümus, süda, keskseinand, pleura	C37–C38	3	0,5	0,3
Hingamiselundid jm.	C39	–	–	–
Luu, liigeskõhr	C40–C41	6	1,0	0,8
Nahk (melanoom)	C43	89	14,4	9,6
Nahk (muu)	C44	530	85,9	45,6
Mesoteelkude ja pehmed koed	C45–C49	36	5,8	3,9
Rind	C50	11	1,8	1,1
Meessuguelundid	C60–C63	1 205	195,3	112,6
Suguti	C60	13	2,1	1,2
Eesnääre	C61	1 164	188,6	106,9
Munand	C62	27	4,4	4,3
Meessuguelundid (muu)	C63	1	0,2	0,1
Kuseelundid	C64–C68	328	53,1	29,3
Neer, neeruvaagen	C64–C65	163	26,4	15,1
Kusejuha	C66	5	0,8	0,4
Kusepõis	C67	159	25,8	13,7
Kuseelundid (muu)	C68	1	0,2	0,1
Silm	C69	10	1,6	1,6
Peaaju ja kesknärvisüsteem	C70–C72	60	9,7	7,8
Ajukelmed	C70	1	0,2	0,1
Peaaju	C71	56	9,1	6,7
Kesknärvisüsteem (muu)	C72	3	0,5	1,0
Kilpnääre	C73	18	2,9	1,9
Sisesekreetsiooninäärmed (muu)	C74–C75	1	0,2	0,1
Paige teadmata või täpsustamata	C76–C80	56	9,1	5,1
Hodgkini tõbi	C81	18	2,9	2,6
Mitte-Hodgkini lümfoom	C82–C85/96	94	15,2	9,3
Immunoproliferatiivhaigused	C88	2	0,3	0,2
Hulgimüeloom	C90	40	6,5	3,6
Leukeemia	C91–C95	119	19,3	12,6
Sõltumatud hulgi paikmed	C97	–	–	–

*Vanusestandarditud maailma standardrahvastiku alusel.

Tabel 2. Esmasjuhtude arv, tavaline ja vanusestandarditud haigestumuskordaja (VSHK) 100 000 in. k. vähipaikmeti Eestis 2016, NAISED

Paige	RHK-10	Juhtude arv	Tavaline haigestumuskordaja	VSHK*
Kõik paikmed	C00–C97	4 411	631,3	277,5
Kõik paikmed v.a. nahk (muu)	C00–C97, v.a C44	3 508	502,1	227,0
Huul, suuõõs, neel	C00–C14	63	9,0	4,5
Huul	C00	7	1,0	0,2
Keel	C01–C02	15	2,1	1,2
Ige, suupõhi jm.	C03–C06	18	2,6	1,2
Suured süljenäärmed	C07–C08	6	0,9	0,5
Mandel, suuneel	C09–C10	13	1,9	1,2
Ninaneel	C11	2	0,3	0,2
Pirnsopis, alaneel	C12–C13	2	0,3	0,2
Huul, suuõõs, neel (muu)	C14	–	–	–
Seedeelundid	C15–C26	967	138,4	49,3
Söögitoru	C15	18	2,6	1,0
Magu	C16	178	25,5	9,8
Peensool	C17	14	2,0	0,9
Käärsool	C18	338	48,4	15,9
Pärasool jm.	C19–C21	174	24,9	9,0
Maks jm.	C22	57	8,2	4,3
Sapipõis jm.	C23–C24	42	6,0	1,8
Kõhunääre	C25	142	20,3	6,6
Seedeelundid (muu)	C26	4	0,6	0,1
Hingamis-, rindkeresisesed elundid	C30–C39	275	39,4	15,4
Ninaõõs, kõrv, ninakõrvalurked	C30–C31	3	0,4	0,1
Kõri	C32	5	0,7	0,4
Hingetoru, bronh, kops	C33–C34	265	37,9	14,6
Tüümus, süda, keskseinand, pleura	C37–C38	2	0,3	0,3
Hingamiselundid jm.	C39	–	–	–
Luu, liigeskõhr	C40–C41	9	1,3	0,8
Nahk (melanoom)	C43	126	18,0	10,3
Nahk (muu)	C44	903	129,2	50,5
Mesoteelkude ja pehmed koed	C45–C49	52	7,4	3,4
Rind	C50	756	108,2	58,0
Naissuguelundid	C51–C58	568	81,3	42,5
Häbe, tupp	C51–C52	31	4,4	1,6
Emakakael	C53	147	21,0	14,6
Emakakeha	C54	239	34,2	16,5
Emakas (osa täpsustamata)	C55	2	0,3	0,1
Munasari	C56	140	20,0	9,0
Naissuguelundid (muu)	C57	9	1,3	0,7
Platsenta	C58	–	–	–
Kuseelundid	C64–C68	215	30,8	10,8
Neer, neeruvaagen	C64–C65	154	22,0	7,9
Kusejuha	C66	4	0,6	0,2
Kusepõis	C67	54	7,7	2,5
Kuseelundid (muu)	C68	3	0,4	0,1
Silm	C69	17	2,4	1,3
Peaaju ja kesknärvisüsteem	C70–C72	56	8,0	5,9
Ajukelmed	C70	2	0,3	0,0
Peaaju	C71	52	7,4	5,4
Kesknärvisüsteem (muu)	C72	2	0,3	0,4
Kilpnääre	C73	62	8,9	5,2
Sisesekretsiooninäärmed (muu)	C74–C75	3	0,4	0,1
Paige teadmata või täpsustamata	C76–C80	77	11,0	3,3
Hodgkini tõbi	C81	15	2,1	1,7
Mitte-Hodgkini lümfoom	C82–C85/96	105	15,0	5,8
Immunoproliferatiivhaigused	C88	2	0,3	0,1
Hulgimüeloom	C90	49	7,0	3,0
Leukeemia	C91–C95	91	13,0	5,3
Sõltumatud hulgipaikmed	C97	–	–	–

*Vanusestandarditud maailma standarddrahvastiku alusel.

Tabel 3. Lümfoid- ja vereloomekoe ning nendesarnaste kudede kasvajate esmasjuhtude arv ning tavaline ja vanusestandarditud haigestumuskordaja (VSHK) 100 000 in. k. paikmeti Eestis 2016, MEHED

Paige	RHK-10	Juhtude arv	Tavaline haigestumuskordaja	VSHK*
Hodgkini tõbi	C81	18	2,9	2,6
Mitte-Hodgkini lümfoom	C82–C85/96	94	15,2	9,3
Immunoproliferatiivhaigused	C88	2	0,3	0,2
Hulgimüeloom	C90	40	6,5	3,6
Leukeemia	C91–C95	119	19,3	12,6
Lümfoidleukeemia	C91	75	12,2	8,3
Äge lümfoidleukeemia	C91.0	8	1,3	2,4
Krooniline lümfoidleukeemia	C91.1	65	10,5	5,7
Lümfoidleukeemia (muu)	C91.2–C91.9	2	0,3	0,1
Müeloidleukeemia	C92	39	6,3	4,0
Äge müeloidleukeemia	C92.0	28	4,5	3,0
Krooniline müeloidleukeemia	C92.1	8	1,3	0,9
Müeloidleukeemia (muu)	C92.2–C92.9	3	0,5	0,2
Leukeemia (muu)	C93–C95	5	0,8	0,3
Tõeline polütsüteemia	D45	9	1,5	0,8
Müelodüsplastilised sündroomid	D46	16	2,6	1,5
Lümfoid- ja vereloomekoe ning nendesarnaste kudede muud kasvajad	D47	28	4,5	2,9

*Vanusestandarditud maailma standardrahvastiku alusel.

Tabel 4. Lümfoid- ja vereloomekoe ning nendesarnaste kudede kasvajate esmasjuhtude arv ning tavaline ja vanusestandarditud haigestumuskordaja (VSHK) 100 000 in. k. paikmeti Eestis 2016, NAISED

Paige	RHK-10	Juhtude arv	Tavaline haigestumuskordaja	VSHK*
Hodgkini tõbi	C81	15	2,1	1,7
Mitte-Hodgkini lümfoom	C82–C85/96	105	15,0	5,8
Immunoproliferatiivhaigused	C88	2	0,3	0,1
Hulgimüeloom	C90	49	7,0	3,0
Leukeemia	C91–C95	91	13,0	5,3
Lümfoidleukeemia	C91	47	6,7	2,6
Äge lümfoidleukeemia	C91.0	4	0,6	0,7
Krooniline lümfoidleukeemia	C91.1	41	5,9	1,8
Lümfoidleukeemia (muu)	C91.2–C91.9	2	0,3	0,1
Müeloidleukeemia	C92	39	5,6	2,5
Äge müeloidleukeemia	C92.0	23	3,3	1,4
Krooniline müeloidleukeemia	C92.1	11	1,6	0,7
Müeloidleukeemia (muu)	C92.2–C92.9	5	0,7	0,4
Leukeemia (muu)	C93–C95	5	0,7	0,2
Tõeline polütsüteemia	D45	7	1,0	0,4
Müelodüsplastilised sündroomid	D46	13	1,9	0,5
Lümfoid- ja vereloomekoe ning nendesarnaste kudede muud kasvajad	D47	43	6,2	3,0

*Vanusestandarditud maailma standardrahvastiku alusel.

Tabel 5. *In situ*, healoomuliste ja ebaselge või teadmata loomusega kasvajate* esmasjuhtude arv ning tavaline ja vanusestandarditud haigestumuskordaja (VSHK) 100 000 in. k. paikmeti Eestis 2016, MEHED

Paige	RHK-10	Juhtude arv	Tavaline haigestumuskordaja	VSHK**
Kasvajad <i>in situ</i>	D00–D09	150	24,3	13,2
Peaaju ja kesknärvisüsteemi healoomulised ja ebaselge või teadmata loomusega kasvajad	D32, D33, D42, D43	35	5,7	4,4
Ajukelmed	D32, D42	25	4,1	2,7
Peaaju ja kesknärvisüsteem	D33, D43	10	1,6	1,7
Peaaju piirkonnas paiknevate sisesekreetsiooninäärmete healoomulised ja ebaselge või teadmata loomusega kasvajad	D35.2–D35.4, D44.3–D44.5	8	1,3	0,8

*Vähiregistrisse teatamisele kuuluvad kasvajad.

**Vanusestandarditud maailma standardrahvastiku alusel.

Tabel 6. *In situ*, healoomuliste ja ebaselge või teadmata loomusega kasvajate* esmasjuhtude arv ning tavaline ja vanusestandarditud haigestumuskordaja (VSHK) 100 000 in. k. paikmeti Eestis 2016, NAISED

Paige	RHK-10	Juhtude arv	Tavaline haigestumuskordaja	VSHK**
Kasvajad <i>in situ</i>	D00–D09	225	32,2	16,7
Emakakael	D06	29	4,2	3,5
Peaaju ja kesknärvisüsteemi healoomulised ja ebaselge või teadmata loomusega kasvajad	D32, D33, D42, D43	89	12,7	6,6
Ajukelmed	D32, D42	72	10,3	5,5
Peaaju ja kesknärvisüsteem	D33, D43	17	2,4	1,1
Peaaju piirkonnas paiknevate sisesekreetsiooninäärmete healoomulised ja ebaselge või teadmata loomusega kasvajad	D35.2–D35.4, D44.3–D44.5	20	2,9	2,0

*Vähiregistrisse teatamisele kuuluvad kasvajad.

**Vanusestandarditud maailma standardrahvastiku alusel.

Tabel 7. Esmasjuhtude jaotus (%) vähipaikme ja tähtsaima diagnoosi kinnitanud uurimismeetodi järgi Eestis 2016, MEHED

Paige	RHK-10	Juhtude arv	Morfoloogiline kinnitus*	Ilma morfoloogilise kinnitusega**	Ainult surmatunnistuse alusel***
Kõik paikmed	C00–C97	4 377	91,8	7,0	1,2
Kõik paikmed v.a. nahk (muu)	C00–C97, va C44	3 847	90,7	7,9	1,4
Huul, suuõõs, neel	C00–C14	128	98,4	1,6	–
Huul	C00	2	100,0	–	–
Keel	C01–C02	31	100,0	–	–
Ige, suupõhi jm.	C03–C06	23	95,7	4,3	–
Suured süljenäärmed	C07–C08	6	100,0	–	–
Mandel, suuneel	C09–C10	30	96,7	3,3	–
Ninaneel	C11	2	100,0	–	–
Pirnsopis, alaneel	C12–C13	33	100,0	–	–
Huul, suuõõs, neel (muu)	C14	1	100,0	–	–
Seedeelundid	C15–C26	952	88,1	10,4	1,5
Söögitoru	C15	71	90,1	4,2	5,6
Magu	C16	209	92,3	7,2	0,5
Peensool	C17	11	100,0	–	–
Käärsool	C18	269	92,6	5,9	1,5
Pärasool jm.	C19–C21	174	97,1	2,9	–
Maks jm.	C22	77	79,2	16,9	3,9
Sapipõis jm.	C23–C24	16	68,8	31,3	–
Kõhunääre	C25	121	66,1	32,2	1,7
Seedeelundid (muu)	C26	4	25,0	75,0	–
Hingamis-, rindkeresisesed elundid	C30–C39	674	81,5	17,1	1,5
Ninaõõs, kõrv, ninakõrvalurked	C30–C31	6	100,0	–	–
Kõri	C32	65	92,3	6,2	1,5
Hingetoru, bronh, kops	C33–C34	600	80,0	18,5	1,5
Tüümus, süda, keskseinand, pleura	C37–C38	3	100,0	–	–
Hingamiselundid jm.	C39	–	–	–	–
Luu, liigeskõhr	C40–C41	6	66,7	16,7	16,7
Nahk (melanoom)	C43	89	98,9	–	1,1
Nahk (muu)	C44	530	99,2	0,6	0,2
Mesoteelkude ja pehmed koed	C45–C49	36	100,0	–	–
Rind	C50	11	100,0	–	–
Meessuguelundid	C60–C63	1 205	96,7	1,9	1,4
Suguti	C60	13	100,0	–	–
Eesnääre	C61	1 164	96,6	2,0	1,5
Munand	C62	27	100,0	–	–
Meessuguelundid (muu)	C63	1	100,0	–	–
Kuseelundid	C64–C68	328	89,9	9,1	0,9
Neer, neeruvaagen	C64–C65	163	87,1	12,3	0,6
Kusejuha	C66	5	80,0	20,0	–
Kusepõis	C67	159	93,1	5,7	1,3
Kuseelundid (muu)	C68	1	100,0	–	–
Silm	C69	10	80,0	20,0	–
Peaaju ja kesknärvisüsteem	C70–C72	60	86,7	11,7	1,7
Ajukelmed	C70	1	100,0	–	–
Peaaju	C71	56	87,5	10,7	1,8
Kesknärvisüsteem (muu)	C72	3	66,7	33,3	–
Kilpnääre	C73	18	100,0	–	–
Sisesekreetsiooninäärmed (muu)	C74–C75	1	–	100,0	–
Paige teadmata või täpsustamata	C76–C80	56	53,6	42,9	3,6
Hodgkini tõbi	C81	18	100,0	–	–
Mitte-Hodgkini lümfoom	C82–C85/96	94	98,9	–	1,1
Immunoproliferatiivhaigused	C88	2	100,0	–	–
Hulgimüeloom	C90	40	100,0	–	–
Leukeemia	C91–C95	119	98,3	–	1,7
Sõltumatud hulgi paikmed	C97	–	–	–	–

*Histoloogiline uuring, k.a lahng histoloogilise uuringuga, tsütoloogiline või hematoloogiline uuring.

**Kliiniline, instrumentaalne kliiniline, biokeemiline või immunoloogiline uuring, operatsioon või lahng ilma histoloogilise uuringuta

***Vähiregistri ainus infomatsioon esmasjuhu kohta pärineb surma põhjuste registrist.

Tabel 8. Esmasjuhtude jaotus (%) vähipaikme ja tähtsaima diagnoosi kinnitanud uurimismeetodi järgi Eestis 2016, NAISED

Paige	RHK-10	Juhtude arv	Morfoloogiline kinnitus*	Ilma morfoloogilise kinnitusega**	Ainult surmatunnistuse alusel***
Kõik paikmed	C00–C97	4 411	91,8	7,3	1,0
Kõik paikmed v.a. nahk (muu)	C00–C97, va C44	3 508	90,0	8,8	1,2
Huul, suuõõs, neel	C00–C14	63	98,4	1,6	–
Huul	C00	7	100,0	–	–
Keel	C01–C02	15	100,0	–	–
Ige, suupõhi jm.	C03–C06	18	94,4	5,6	–
Suured süljenäärmed	C07–C08	6	100,0	–	–
Mandel, suuneel	C09–C10	13	100,0	–	–
Ninaneel	C11	2	100,0	–	–
Pirnsopis, alaneel	C12–C13	2	100,0	–	–
Huul, suuõõs, neel (muu)	C14	–	–	–	–
Seedeelundid	C15–C26	967	84,8	14,3	0,9
Söögitoru	C15	18	88,9	5,6	5,6
Magu	C16	178	93,3	6,2	0,6
Peensool	C17	14	92,9	7,1	–
Käärsool	C18	338	90,5	8,3	1,2
Pärasool jm.	C19–C21	174	93,1	6,3	0,6
Maks jm.	C22	57	78,9	21,1	–
Sapipõis jm.	C23–C24	42	69,0	31,0	–
Kõhunääre	C25	142	57,0	41,5	1,4
Seedeelundid (muu)	C26	4	50,0	50,0	–
Hingamis-, rindkeresisesed elundid	C30–C39	275	78,9	19,3	1,8
Ninaõõs, kõrv, ninakõrvalurked	C30–C31	3	100,0	–	–
Kõri	C32	5	100,0	–	–
Hingetoru, bronh, kops	C33–C34	265	78,1	20,0	1,9
Tüümus, süda, keskseinand, pleura	C37–C38	2	100,0	–	–
Hingamiselundid jm.	C39	–	–	–	–
Luu, liigeskõhr	C40–C41	9	100,0	–	–
Nahk (melanoom)	C43	126	99,2	0,8	–
Nahk (muu)	C44	903	98,7	1,1	0,2
Mesoteelkude ja pehmed koed	C45–C49	52	94,2	5,8	–
Rind	C50	756	97,6	1,5	0,9
Naissuguelundid	C51–C58	568	95,6	3,9	0,5
Häbe, tupp	C51–C52	31	100,0	–	–
Emakakael	C53	147	97,3	2,0	0,7
Emakakeha	C54	239	97,5	2,5	–
Emakas (osa täpsustamata)	C55	2	50,0	50,0	–
Munasari	C56	140	91,4	7,1	1,4
Naissuguelundid (muu)	C57	9	77,8	22,2	–
Platsenta	C58	–	–	–	–
Kuseelundid	C64–C68	215	85,6	11,2	3,3
Neer, neeruvaagen	C64–C65	154	81,8	15,6	2,6
Kusejuha	C66	4	100,0	–	–
Kusepõis	C67	54	96,3	–	3,7
Kuseelundid (muu)	C68	3	66,7	–	33,3
Silm	C69	17	52,9	35,3	11,8
Peaaju ja kesknärvisüsteem	C70–C72	56	80,4	17,9	1,8
Ajukelmed	C70	2	100,0	–	–
Peaaju	C71	52	78,8	19,2	1,9
Kesknärvisüsteem (muu)	C72	2	100,0	–	–
Kilpnääre	C73	62	98,4	1,6	–
Sisesekreetsiooninäärmed (muu)	C74–C75	3	–	100,0	–
Paige teadmata või täpsustamata	C76–C80	77	48,1	48,1	3,9
Hodgkini tõbi	C81	15	93,3	–	6,7
Mitte-Hodgkini lümfoom	C82–C85/96	105	99,0	–	1,0
Immunoproliferatiivhaigused	C88	2	100,0	–	–
Hulgimüeloom	C90	49	100,0	–	–
Leukeemia	C91–C95	91	97,8	–	2,2
Sõltumatud hulgi paikmed	C97	–	–	–	–

*Histoloogiline uuring, k.a lahang histoloogilise uuringuga, tsütoloogiline või hematoloogiline uuring.

**Kliiniline, instrumentaalne kliiniline, biokeemiline või immunoloogiline uuring, operatsioon või lahang ilma histoloogilise uuringuta

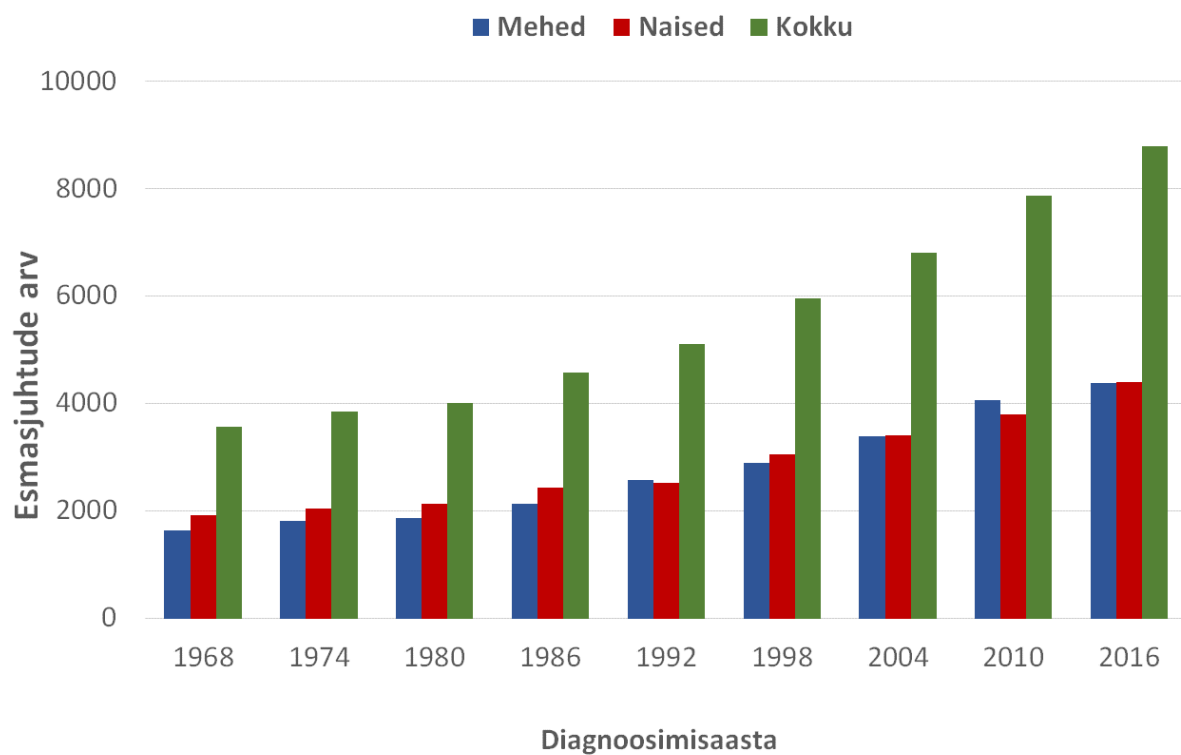
***Vähiregistri ainus infomatsioon esmasjuhu kohta pärineb surma põhjuste registrist.

Tabel 9. Esmasjuhtude jaotus (%) vähipaikme ja leviku järgi diagnoosimisel Eestis 2016, MEHED

Paige	RHK-10	Juhtude arv	Lokaalne	Regionaalsete lümfisõlmede haaratus	Naaberorganite haaratus	Kaug-metastaasid	Täpsustamata
Kõik soliidset kasvaja	C00–C80	4 104	50,4	9,0	13,8	18,7	8,1
Kõik soliidset kasvaja, v.a. nahk (muu)	C00–C80, va C44	3 574	43,5	10,2	15,8	21,5	9,0
Huul, suuõõs, neel	C00–C14	128	30,5	33,6	25,8	7,0	3,1
Huul	C00	2	100,0	–	–	–	–
Keel	C01–C02	31	41,9	45,2	6,5	6,5	–
Ige, suupõhi j.m.	C03–C06	23	39,1	8,7	47,8	–	4,3
Suured sõljenäärmed	C07–C08	6	83,3	–	–	16,7	–
Mandel, suuneel	C09–C10	30	20,0	63,3	10,0	6,7	–
Ninaneel	C11	2	–	–	–	100,0	–
Pirnopsis, alaneel	C12–C13	33	12,1	24,2	48,5	6,1	9,1
Huul, suuõõs, neel (muu)	C14	1	–	–	100,0	–	–
Seedeelundid	C15–C26	952	28,4	16,5	12,1	33,0	10,1
Söögitoru	C15	71	15,5	22,5	12,7	32,4	16,9
Magu	C16	209	27,3	14,4	10,0	37,3	11,0
Peensool	C17	11	9,1	9,1	45,5	36,4	–
Käärsool	C18	269	36,8	13,8	11,2	30,9	7,4
Pärasool j.m.	C19–C21	174	38,5	32,2	7,5	14,9	6,9
Maks j.m.	C22	77	20,8	9,1	18,2	31,2	20,8
Sapipõis j.m.	C23–C24	16	18,8	–	12,5	68,8	–
Kõhunäär	C25	121	12,4	8,3	17,4	52,9	9,1
Seedeelundid (muu)	C26	4	25,0	–	–	25,0	50,0
Hingamis-, rindkeriseses elundid	C30–C39	674	22,6	18,7	10,4	38,4	9,9
Ninaõõs, kõrv, ninakõrvalurked	C30–C31	6	16,7	–	83,3	–	–
Kõri	C32	65	49,2	12,3	21,5	4,6	12,3
Hingetoru, bronh, kops	C33–C34	600	19,7	19,7	8,3	42,5	9,8
Tuumus, süda, keskseinand, pleura	C37–C38	3	33,3	–	33,3	33,3	–
Hingamiselundid j.m.	C39	–	–	–	–	–	–
Luu, liigeskõhr	C40–C41	6	33,3	–	16,7	33,3	16,7
Nahk (melanoom)	C43	89	66,3	6,7	13,5	7,9	5,6
Nahk (muu)	C44	530	97,0	0,6	0,2	0,2	2,1
Mesoteelkude ja pehmed koed	C45–C49	36	36,1	2,8	30,6	16,7	13,9
Rind	C50	11	27,3	54,5	–	9,1	9,1
Meessuguelundid	C60–C63	1205	61,2	1,0	22,4	7,4	8,0
Suguti	C60	13	53,8	15,4	15,4	–	15,4
Eesnäär	C61	1 164	61,3	0,5	22,9	7,4	8,0
Munand	C62	27	63,0	14,8	7,4	11,1	3,7
Meessuguelundid (muu)	C63	1	100,0	–	–	–	–
Kuseelundid	C64–C68	328	63,7	2,1	16,2	12,5	5,5
Neer, neeruvaagen	C64–C65	163	60,7	1,8	18,4	15,3	3,7
Kusejuha	C66	5	60,0	–	20,0	20,0	–
Kusepõis	C67	159	67,3	2,5	13,2	9,4	7,5
Kuseelundid (muu)	C68	1	–	–	100,0	–	–
Silm	C69	10	80,0	–	–	10,0	10,0
Peaaju ja kesknärvisüsteem	C70–C72	60	90,0	–	–	–	10,0
Ajukelmed	C70	1	100,0	–	–	–	–
Peaaju	C71	56	91,1	–	–	–	8,9
Kesknärvisüsteem (muu)	C72	3	66,7	–	–	–	33,3
Kilpnäär	C73	18	33,3	44,4	–	22,2	–
Sisesekretsiooninäärmed (muu)	C74–C75	1	–	–	–	100,0	–
Paige teadmata või täpsustamata	C76–C80	56	–	–	–	58,9	41,1

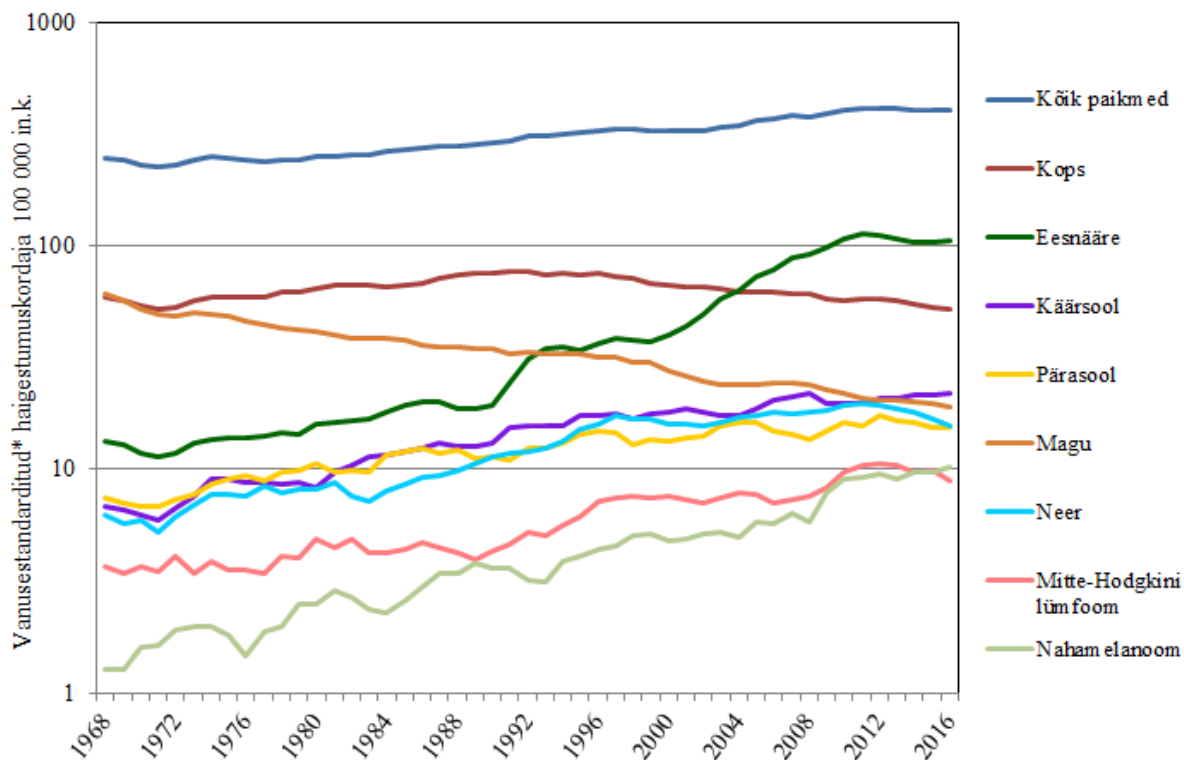
Tabel 10. Esmasjuhtude jaotus (%) vähipaikme ja leviku järgi diagnoosimisel Eestis 2016, NAISED

Paige	RHK-10	Juhtude arv	Lokaalne	Regionaalsete lümfisõlmede haaratus	Naaberorganite haaratus	Kaugmetastaasid	Täpsustamata
Kõik solidsed kasvajad	C00–C80	4 149	52,9	12,4	10,7	16,2	7,8
Kõik solidsed kasvajad, v.a. nahk (muu)	C00–C80, va C44	3 246	40,9	15,8	13,5	20,7	9,1
Huul, suuõõs, neel	C00–C14	63	39,7	31,7	22,2	3,2	3,2
Huul	C00	7	100,0	–	–	–	–
Keel	C01–C02	15	60,0	40,0	–	–	–
Ige, suupõhi j.m.	C03–C06	18	27,8	22,2	38,9	5,6	5,6
Suured süljenäärmed	C07–C08	6	50,0	–	50,0	–	–
Mandel, suuneel	C09–C10	13	7,7	69,2	7,7	7,7	7,7
Ninaneel	C11	2	–	50,0	50,0	–	–
Pirmsopis, alaneel	C12–C13	2	–	–	100,0	–	–
Huul, suuõõs, neel (muu)	C14	–	–	–	–	–	–
Seedeelundid	C15–C26	967	28,9	13,5	16,0	32,4	9,2
Söögitoru	C15	18	33,3	16,7	5,6	33,3	11,1
Magu	C16	178	23,0	11,8	11,8	42,7	10,7
Peensool	C17	14	50,0	–	21,4	28,6	–
Käärsool	C18	338	35,5	16,9	16,0	24,0	7,7
Pärasool j.m.	C19–C21	174	38,5	24,7	9,2	21,8	5,7
Maks j.m.	C22	57	24,6	1,8	15,8	40,4	17,5
Sapipõis j.m.	C23–C24	42	16,7	2,4	35,7	31,0	14,3
Kõhunääre	C25	142	12,0	3,5	25,4	49,3	9,9
Seedeelundid (muu)	C26	4	–	–	–	50,0	50,0
Hingamis-, rindkeresisesed elundid	C30–C39	275	25,8	17,5	6,5	40,0	10,2
Ninaõõs, kõrv, ninakõrvalurked	C30–C31	3	33,3	–	66,7	–	–
Kõri	C32	5	60,0	–	40,0	–	–
Hingetoru, bronh, kops	C33–C34	265	24,9	18,1	5,3	41,5	10,2
Tüümus, süda, keskseinand, pleura	C37–C38	2	50,0	–	–	–	50,0
Hingamiselundid j.m.	C39	–	–	–	–	–	–
Luu, liigeskõhr	C40–C41	9	66,7	–	–	22,2	11,1
Nahk (melanoom)	C43	126	65,9	10,3	10,3	5,6	7,9
Nahk (muu)	C44	903	96,2	0,1	0,4	0,1	3,1
Mesoteelkude ja pehmed koed	C45–C49	52	26,9	1,9	32,7	21,2	17,3
Rind	C50	756	46,3	34,9	4,0	7,5	7,3
Naissuguelundid	C51–C58	568	47,4	4,8	28,0	14,3	5,6
Häbe, tupp	C51–C52	31	58,1	25,8	16,1	–	–
Emakakael	C53	147	36,1	5,4	41,5	10,2	6,8
Emakakeha	C54	239	72,8	4,2	11,3	8,8	2,9
Emakas (osa täpsustamata)	C55	2	–	–	50,0	50,0	–
Munasari	C56	140	16,4	0,7	42,9	30,7	9,3
Naissuguelundid (muu)	C57	9	11,1	–	55,6	11,1	22,2
Platsenta	C58	–	–	–	–	–	–
Kuseelundid	C64–C68	215	60,0	2,3	13,0	18,1	6,5
Neer, neeruvaagen	C64–C65	154	59,1	2,6	11,7	21,4	5,2
Kusejuha	C66	4	50,0	–	–	50,0	–
Kusepõis	C67	54	63,0	1,9	18,5	7,4	9,3
Kuseelundid (muu)	C68	3	66,7	–	–	–	33,3
Silm	C69	17	47,1	–	5,9	–	47,1
Peaaju ja kesknärvisüsteem	C70–C72	56	83,9	–	–	–	16,1
Ajukelmed	C70	2	100,0	–	–	–	–
Peaaju	C71	52	84,6	–	–	–	15,4
Kesknärvisüsteem (muu)	C72	2	50,0	–	–	–	50,0
Kilpnääre	C73	62	71,0	8,1	4,8	9,7	6,5
Sisesekretsiooninäärmed (muu)	C74–C75	3	33,3	–	–	33,3	33,3
Paige teadmata või täpsustamata	C76–C80	77	–	–	–	55,8	44,2



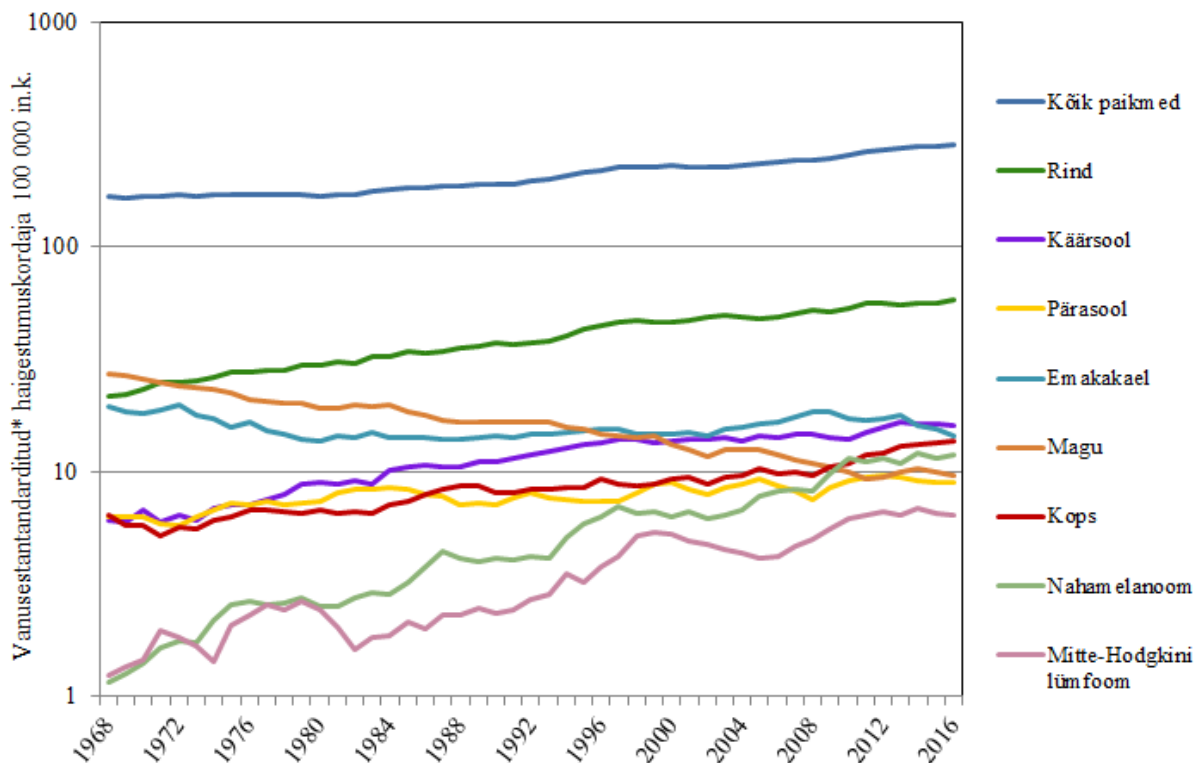
Joonis 2. Vähi esmasjuhtude arv Eestis 1968–2016

Mehed



*Vanusestandarditud maailma standardrahvastiku alusel; arvatatud kolme aasta libiseva keskmisena.

Naised



*Vanusestandarditud maailma standardrahvastiku alusel; arvatatud kolme aasta libiseva keskmisena.

Joonis 3. Vähihaigestumustrendid Eestis 1968–2016 (valitud paikmed)

Tabel 11. Levijuhtude arv Eestis 31. detsembril 2016 vähipaikme ja diagnoosimisest möödunud aja järgi, MEHED

Paige	RHK-10	Aastad diagnoosimisest			
		< 1	< 5	< 10	Kõik
Kõik paikmed	C00–C97	3 509	13 016	20 113	26 542
Kõik paikmed v.a. nahk (muu)	C00–C97, v.a C44	2 993	10 821	16 762	21 653
Huul, suuõõs, neel	C00–C14	103	308	437	594
Huul	C00	2	26	52	103
Keel	C01–C02	29	77	98	119
Ige, suupõhi jm.	C03–C06	18	60	99	125
Suured süljenäärmed	C07–C08	5	20	25	51
Mandel, suuneel	C09–C10	23	69	91	110
Ninaneel	C11	1	9	14	21
Pirnsopis, alaneel	C12–C13	24	45	56	62
Huul, suuõõs, neel (muu)	C14	1	2	2	3
Seedeelundid	C15–C26	655	1 982	2 861	3 868
Söögitoru	C15	32	66	80	91
Magu	C16	142	384	588	876
Peensool	C17	8	42	52	60
Käärsool	C18	210	712	1 071	1 473
Pärasool jm.	C19–C21	157	567	815	1 074
Maks jm.	C22	34	65	71	77
Sapipõis jm.	C23–C24	8	36	47	56
Kõhunääre	C25	62	108	135	158
Seedeelundid (muu)	C26	2	2	2	3
Hingamis-, rindkeresisesed elundid	C30–C39	409	1 003	1 369	1 736
Ninaõõs, kõrv, ninakõrvalurked	C30–C31	5	13	19	28
Kõri	C32	56	189	321	494
Hingetoru, bronh, kops	C33–C34	345	786	1 008	1 177
Tüümus, süda, keskseinand, pleura	C37–C38	3	15	21	34
Hingamiselundid jm.	C39	–	–	–	3
Luu, liigeskõhr	C40–C41	3	20	28	77
Nahk (melanoom)	C43	84	358	552	753
Nahk (muu)	C44	516	2 195	3 351	4 889
Mesoteelkude ja pehmed koed	C45–C49	29	94	127	215
Rind	C50	8	21	32	41
Meessuguelundid	C60–C63	1 136	4 918	7 990	9 469
Suguti	C60	13	49	64	97
Eesnääre	C61	1 095	4 748	7 708	8 956
Munand	C62	27	114	210	404
Meessuguelundid (muu)	C63	1	7	8	12
Kuseelundid	C64–C68	270	1 062	1 755	2 537
Neer, neeruvaagen	C64–C65	136	570	926	1 346
Kusejuha	C66	4	11	17	22
Kusepõis	C67	129	477	807	1 163
Kuseelundid (muu)	C68	1	4	5	6
Silm	C69	9	26	33	71
Peaaju ja kesknärvisüsteem	C70–C72	44	105	139	244
Ajukelmed	C70	1	1	1	1
Peaaju	C71	40	99	128	219
Kesknärvisüsteem (muu)	C72	3	5	10	24
Kilpnääre	C73	14	57	110	179
Sisesekreetsiooninäärmed (muu)	C74–C75	–	4	7	18
Paige teadmata või täpsustamata	C76–C80	17	38	47	64
Hodgkini tõbi	C81	18	82	144	320
Mitte-Hodgkini lümfoom	C82–C85/96	69	294	455	620
Immunoproliferatiivhaigused	C88	2	7	8	9
Hulgimüeloom	C90	29	103	131	146
Leukeemia	C91–C95	94	339	537	692
Sõltumatud hulgi paikmed	C97	–	–	–	–

Tabel 12. Levijuhude arv Eestis 31. detsembril 2016 vähipaikme ja diagnoosimisest möödunud aja järgi, NAISED

Paige	RHK-10	Aastad diagnoosimisest			
		< 1	< 5	< 10	Kõik
Kõik paikmed	C00–C97	3 674	14 864	23 840	39 278
Kõik paikmed v.a. nahk (muu)	C00–C97, v.a C44	2 784	10 980	17 717	29 768
Huul, suuõõs, neel	C00–C14	58	181	269	430
Huul	C00	7	22	35	55
Keel	C01–C02	15	46	60	81
Ige, suupõhi jm.	C03–C06	16	37	58	87
Suured süljenäärmed	C07–C08	6	38	60	128
Mandel, suuneel	C09–C10	11	30	41	54
Ninaneel	C11	1	3	9	18
Pirmsopis, alaneel	C12–C13	2	5	6	7
Huul, suuõõs, neel (muu)	C14	–	–	–	–
Seedeelundid	C15–C26	653	2 235	3 316	4 932
Söögitoru	C15	6	20	23	28
Magu	C16	109	356	528	908
Peensool	C17	11	50	69	88
Käärsool	C18	257	1 004	1 533	2 259
Pärasool jm.	C19–C21	147	550	862	1 294
Maks jm.	C22	29	46	54	72
Sapipõis jm.	C23–C24	25	61	73	88
Kõhunääre	C25	69	147	172	192
Seedeelundid (muu)	C26	–	1	2	3
Hingamis-, rindkeresisesed elundid	C30–C39	172	451	573	721
Ninaõõs, kõrv, ninakõrvalurked	C30–C31	2	13	20	27
Kõri	C32	5	19	40	69
Hingetoru, bronh, kops	C33–C34	163	406	499	603
Tüümus, süda, keskseinand, pleura	C37–C38	2	13	14	22
Hingamiselundid jm.	C39	–	–	–	–
Luu, liigeskõhr	C40–C41	8	21	31	78
Nahk (melanoom)	C43	122	601	1 006	1 594
Nahk (muu)	C44	890	3 884	6 123	9 510
Mesoteelkude ja pehmed koed	C45–C49	37	108	158	299
Rind	C50	715	3 137	5 269	8 976
Naissuguelundid	C51–C58	503	2 204	3 714	7 250
Häbe, tupp	C51–C52	22	121	178	294
Emakakael	C53	136	630	1 179	2 523
Emakakeha	C54	222	947	1 594	3 051
Emakas (osa täpsustamata)	C55	–	1	4	6
Munasari	C56	114	472	712	1 264
Naissuguelundid (muu)	C57	9	30	42	68
Platsenta	C58	–	3	5	44
Kuseelundid	C64–C68	176	710	1 193	1 815
Neer, neeruvaagen	C64–C65	126	504	839	1 303
Kusejuha	C66	3	11	16	19
Kusepõis	C67	45	192	334	486
Kuseelundid (muu)	C68	2	3	4	7
Silm	C69	14	40	54	107
Peaaju ja kesknärvisüsteem	C70–C72	40	103	141	246
Ajukelmed	C70	1	6	7	12
Peaaju	C71	37	89	124	210
Kesknärvisüsteem (muu)	C72	2	8	10	24
Kilpnääre	C73	55	281	564	1 159
Sisesekretsiooninäärmed (muu)	C74–C75	1	4	11	26
Paige teadmata või täpsustamata	C76–C80	27	56	72	108
Hodgkini tõbi	C81	13	80	153	395
Mitte-Hodgkini lümfoom	C82–C85/96	87	333	522	724
Immunoproliferatiivhaigused	C88	1	9	12	16
Hulgimüeloom	C90	37	139	177	199
Leukeemia	C91–C95	65	287	482	693
Sõltumatud hulgipaikmed	C97	–	–	–	–

Tabel 13. Tavalised levimuskordajad 100 000 in. k. Eestis 31. detsembril 2016 vähipaikme ja diagnoosimisest möödunud aja järgi, MEHED

Paige	RHK-10	Aastad diagnoosimisest			
		< 1	< 5	< 10	Kõik
Kõik paikmed	C00–C97	568,2	2 107,7	3 257,0	4 298,0
Kõik paikmed v.a. nahk (muu)	C00–C97, v.a C44	484,7	1 752,3	2 714,3	3 506,3
Huul, suuõõs, neel	C00–C14	16,7	49,9	70,8	96,2
Huul	C00	0,3	4,2	8,4	16,7
Keel	C01–C02	4,7	12,5	15,9	19,3
Ige, suupõhi jm,	C03–C06	2,9	9,7	16,0	20,2
Suured süljenäärmed	C07–C08	0,8	3,2	4,0	8,3
Mandel, suuneel	C09–C10	3,7	11,2	14,7	17,8
Ninaneel	C11	0,2	1,5	2,3	3,4
Pirmsopis, alaneel	C12–C13	3,9	7,3	9,1	10,0
Huul, suuõõs, neel (muu)	C14	0,2	0,3	0,3	0,5
Seedeelundid	C15–C26	106,1	321,0	463,3	626,4
Söögitoru	C15	5,2	10,7	13,0	14,7
Magu	C16	23,0	62,2	95,2	141,9
Peensool	C17	1,3	6,8	8,4	9,7
Käärsool	C18	34,0	115,3	173,4	238,5
Pärasool jm,	C19–C21	25,4	91,8	132,0	173,9
Maks jm,	C22	5,5	10,5	11,5	12,5
Sapipõis jm,	C23–C24	1,3	5,8	7,6	9,1
Kõhunääre	C25	10,0	17,5	21,9	25,6
Seedeelundid (muu)	C26	0,3	0,3	0,3	0,5
Hingamis-, rindkeresisesed elundid	C30–C39	66,2	162,4	221,7	281,1
Ninaõõs, kõrv, ninakõrvalurked	C30–C31	0,8	2,1	3,1	4,5
Kõri	C32	9,1	30,6	52,0	80,0
Hingetoru, bronh, kops	C33–C34	55,9	127,3	163,2	190,6
Tüümus, süda, keskseinand, pleura	C37–C38	0,5	2,4	3,4	5,5
Hingamiselundid jm,	C39	–	–	–	0,5
Luu, liigeskõhr	C40–C41	0,5	3,2	4,5	12,5
Nahk (melanoom)	C43	13,6	58,0	89,4	121,9
Nahk (muu)	C44	83,6	355,4	542,6	791,7
Mesoteelkude ja pehmed koed	C45–C49	4,7	15,2	20,6	34,8
Rind	C50	1,3	3,4	5,2	6,6
Meessuguelundid	C60–C63	184,0	796,4	1293,8	1 533,3
Suguti	C60	2,1	7,9	10,4	15,7
Eesnääre	C61	177,3	768,9	1248,2	1 450,3
Munand	C62	4,4	18,5	34,0	65,4
Meessuguelundid (muu)	C63	0,2	1,1	1,3	1,9
Kuseelundid	C64–C68	43,7	172,0	284,2	410,8
Neer, neeruvaagen	C64–C65	22,0	92,3	150,0	218,0
Kusejuha	C66	0,6	1,8	2,8	3,6
Kusepõis	C67	20,9	77,2	130,7	188,3
Kuseelundid (muu)	C68	0,2	0,6	0,8	1,0
Silm	C69	1,5	4,2	5,3	11,5
Peaaju ja kesknärvisüsteem	C70–C72	7,1	17,0	22,5	39,5
Ajukelmed	C70	0,2	0,2	0,2	0,2
Peaaju	C71	6,5	16,0	20,7	35,5
Kesknärvisüsteem (muu)	C72	0,5	0,8	1,6	3,9
Kilpnääre	C73	2,3	9,2	17,8	29,0
Sisesekreetsiooninäärmed (muu)	C74–C75	–	0,6	1,1	2,9
Paige teadmata või täpsustamata	C76–C80	2,8	6,2	7,6	10,4
Hodgkini tõbi	C81	2,9	13,3	23,3	51,8
Mitte-Hodgkini lümfoom	C82–C85/96	11,2	47,6	73,7	100,4
Immunoproliferatiivhaigused	C88	0,3	1,1	1,3	1,5
Hulgimüeloom	C90	4,7	16,7	21,2	23,6
Leukeemia	C91–C95	15,2	54,9	87,0	112,1
Sõltumatud hulgi paikmed	C97	–	–	–	–

Tabel 14. Tavalised levimuskordajad 100 000 in. k. Eestis 31. detsembril 2016 vähipaikme ja diagnoosimisest möödunud aja järgi, NAISED

Paige	RHK-10	Aastad diagnoosimisest			
		< 1	< 5	< 10	Kõik
Kõik paikmed	C00-C97	526,3	2 129,2	3 415,0	5 626,4
Kõik paikmed v.a nahk (muu)	C00-C97, v.a C44	398,8	1 572,8	2 537,9	4 264,2
Huul, suuõõs, neel	C00-C14	8,3	25,9	38,5	61,6
Huul	C00	1,0	3,2	5,0	7,9
Keel	C01-C02	2,1	6,6	8,6	11,6
Ige, suupõhi jm,	C03-C06	2,3	5,3	8,3	12,5
Suured süljenäärmed	C07-C08	0,9	5,4	8,6	18,3
Mandel, suuneel	C09-C10	1,6	4,3	5,9	7,7
Ninaneel	C11	0,1	0,4	1,3	2,6
Pirmsopis, alaneel	C12-C13	0,3	0,7	0,9	1,0
Huul, suuõõs, neel (muu)	C14	-	-	-	-
Seedeelundid	C15-C26	93,5	320,2	475,0	706,5
Söögitoru	C15	0,9	2,9	3,3	4,0
Magu	C16	15,6	51,0	75,6	130,1
Peensool	C17	1,6	7,2	9,9	12,6
Käärsool	C18	36,8	143,8	219,6	323,6
Pärasool jm,	C19-C21	21,1	78,8	123,5	185,4
Maks jm,	C22	4,2	6,6	7,7	10,3
Sapipõis jm,	C23-C24	3,6	8,7	10,5	12,6
Kõhunääre	C25	9,9	21,1	24,6	27,5
Seedeelundid (muu)	C26	-	0,1	0,3	0,4
Hingamis-, rindkeresisesed elundid	C30-C39	24,6	64,6	82,1	103,3
Ninaõõs, kõrv, ninakõrvalurked	C30-C31	0,3	1,9	2,9	3,9
Kõri	C32	0,7	2,7	5,7	9,9
Hingetoru, bronh, kops	C33-C34	23,3	58,2	71,5	86,4
Tüümus, süda, keskseinand, pleura	C37-C38	0,3	1,9	2,0	3,2
Hingamiselundid jm,	C39	-	-	-	-
Luu, liigeskõhr	C40-C41	1,1	3,0	4,4	11,2
Nahk (melanoom)	C43	17,5	86,1	144,1	228,3
Nahk (muu)	C44	127,5	556,4	877,1	1 362,3
Mesoteelkude ja pehmed koed	C45-C49	5,3	15,5	22,6	42,8
Rind	C50	102,4	449,4	754,8	1 285,8
Naissuguelundid	C51-C58	72,1	315,7	532,0	1 038,5
Häbe, tupp	C51-C52	3,2	17,3	25,5	42,1
Emakakael	C53	19,5	90,2	168,9	361,4
Emakakeha	C54	31,8	135,7	228,3	437,0
Emakas (osa täpsustamata)	C55	-	0,1	0,6	0,9
Munasari	C56	16,3	67,6	102,0	181,1
Naissuguelundid (muu)	C57	1,3	4,3	6,0	9,7
Platsenta	C58	-	0,4	0,7	6,3
Kuseelundid	C64-C68	25,2	101,7	170,9	260,0
Neer, neeruvaagen	C64-C65	18,0	72,2	120,2	186,7
Kusejuha	C66	0,4	1,6	2,3	2,7
Kusepõis	C67	6,4	27,5	47,8	69,6
Kuseelundid (muu)	C68	0,3	0,4	0,6	1,0
Silm	C69	2,0	5,7	7,7	15,3
Peaaju ja kesknärvisüsteem	C70-C72	5,7	14,8	20,2	35,2
Ajukelmed	C70	0,1	0,9	1,0	1,7
Peaaju	C71	5,3	12,7	17,8	30,1
Kesknärvisüsteem (muu)	C72	0,3	1,1	1,4	3,4
Kilpnääre	C73	7,9	40,3	80,8	166,0
Sisesekretsiooninäärmed (muu)	C74-C75	0,1	0,6	1,6	3,7
Paige teadmata või täpsustamata	C76-C80	3,9	8,0	10,3	15,5
Hodgkini tõbi	C81	1,9	11,5	21,9	56,6
Mitte-Hodgkini lümfoom	C82-C85/96	12,5	47,7	74,8	103,7
Immunoproliferatiivhaigused	C88	0,1	1,3	1,7	2,3
Hulgimüeloom	C90	5,3	19,9	25,4	28,5
Leukeemia	C91-C95	9,3	41,1	69,0	99,3
Sõltumatud hulgipaikmed	C97	-	-	-	-

Tabel 15. Vanusestandarditud* levimuskordajad 100 000 in. k. Eestis 31. detsembril 2016 vähipaikme ja diagnoosimisest möödunud aja järgi, MEHED

Paige	RHK-10	Aastad diagnoosimisest			
		< 1	< 5	< 10	Kõik
Kõik paikmed	C00-C97	327,1	1 187,7	1 797,1	2 335,5
Kõik paikmed v.a nahk (muu)	C00-C97, v.a C44	283,3	999,2	1 514,7	1 935,2
Huul, suuõõs, neel	C00-C14	10,8	31,3	43,5	56,7
Huul	C00	0,2	2,0	4,0	7,6
Keel	C01-C02	3,1	7,9	9,9	11,5
Ige, suupõhi jm,	C03-C06	1,9	6,3	10,1	12,5
Suured süljenäärmed	C07-C08	0,6	2,2	2,7	5,2
Mandel, suuneel	C09-C10	2,4	7,2	9,6	11,2
Ninaneel	C11	0,1	1,0	1,5	2,2
Pirnsoolis, alaneel	C12-C13	2,4	4,4	5,4	6,0
Huul, suuõõs, neel (muu)	C14	0,1	0,2	0,2	0,3
Seedeelundid	C15-C26	58,6	172,4	243,8	322,5
Söögitoru	C15	3,2	6,4	7,7	8,6
Magu	C16	12,8	34,2	51,4	74,7
Peensool	C17	0,8	4,0	4,9	5,5
Käärsool	C18	17,7	59,0	86,9	117,6
Pärasool jm,	C19-C21	14,3	49,4	69,5	89,0
Maks jm,	C22	2,9	6,0	6,6	7,4
Sapipõis jm,	C23-C24	0,8	2,9	3,9	4,7
Kõhunääre	C25	5,8	10,3	12,7	14,6
Seedeelundid (muu)	C26	0,2	0,2	0,2	0,3
Hingamis-, rindkeresisesed elundid	C30-C39	37,0	90,5	124,1	154,8
Ninaõõs, kõrv, ninakõrvalurked	C30-C31	0,4	1,3	1,9	2,7
Kõri	C32	5,4	17,5	30,1	44,3
Hingetoru, bronh, kops	C33-C34	30,9	70,1	89,6	103,6
Tüümus, süda, keskeinand, pleura	C37-C38	0,3	1,7	2,4	4,0
Hingamiselundid jm,	C39	-	-	-	0,2
Luu, liigeskõhr	C40-C41	0,4	3,2	4,5	9,9
Nahk (melanoom)	C43	8,9	36,7	55,9	75,3
Nahk (muu)	C44	43,8	188,5	282,4	400,3
Mesoteelkude ja pehmed koed	C45-C49	3,2	11,5	15,3	25,3
Rind	C50	0,9	1,9	2,8	3,5
Meessuguelundid	C60-C63	105,6	440,5	689,3	799,4
Suguti	C60	1,2	4,5	5,9	8,6
Eesnääre	C61	100,0	419,0	653,2	737,2
Munand	C62	4,3	16,5	29,3	52,1
Meessuguelundid (muu)	C63	0,1	0,6	0,9	1,5
Kuseelundid	C64-C68	24,2	94,5	155,0	219,2
Neer, neeruvaagen	C64-C65	12,8	53,8	86,8	122,7
Kusejuha	C66	0,3	0,9	1,5	2,0
Kusepõis	C67	11,1	39,5	66,4	94,0
Kuseelundid (muu)	C68	0,1	0,3	0,4	0,5
Silm	C69	1,5	3,5	4,2	8,5
Peaaju ja kesknärvisüsteem	C70-C72	6,1	15,5	20,4	34,2
Ajukelmed	C70	0,1	0,1	0,1	0,1
Peaaju	C71	4,9	14,1	18,6	30,7
Kesknärvisüsteem (muu)	C72	1,0	1,2	1,7	3,3
Kilpnääre	C73	1,5	6,0	12,1	18,8
Sisesekreetsiooninäärmed (muu)	C74-C75	-	0,6	0,9	2,2
Paige teadmata või täpsustamata	C76-C80	1,6	4,0	4,9	6,6
Hodgkini tõbi	C81	2,6	12,0	20,2	42,3
Mitte-Hodgkini lümfoom	C82-C85/96	7,1	30,3	48,1	66,0
Immunoproliferatiivhaigused	C88	0,2	0,7	0,7	0,8
Hulgimüeloom	C90	2,7	9,6	12,3	13,8
Leukeemia	C91-C95	10,4	34,5	56,6	75,3
Sõltumatud hulgipaikmed	C97	-	-	-	-

*Standarditud maailma standarddrahvastiku alusel.

Tabel 16. Vanusestandarditud* levimuskordajad 100 000 in. k. Eestis 31. detsembril 2016 vähipaikme ja diagnoosimisest möödunud aja järgi, NAISED

Paige	RHK-10	Aastad diagnoosimisest			
		< 1	< 5	< 10	Kõik
Kõik paikmed	C00-C97	241,3	975,1	1 536,9	2 343,4
Kõik paikmed v.a nahk (muu)	C00-C97, v.a C44	192,3	765,7	1 218,4	1 892,5
Huul, suuõõs, neel	C00-C14	4,3	12,8	18,7	27,8
Huul	C00	0,2	0,5	1,0	1,6
Keel	C01-C02	1,2	3,3	4,3	5,5
Ige, suupõhi jm,	C03-C06	1,1	2,5	4,0	5,5
Suured süljenäärmed	C07-C08	0,5	3,1	4,7	8,7
Mandel, suuneel	C09-C10	1,0	2,5	3,6	4,3
Ninaneel	C11	0,1	0,5	0,8	1,7
Pirmsopis, alaneel	C12-C13	0,2	0,3	0,4	0,5
Huul, suuõõs, neel (muu)	C14	-	-	-	-
Seedeelundid	C15-C26	35,6	118,6	168,7	231,6
Söögitoru	C15	0,3	1,1	1,3	1,5
Magu	C16	6,7	20,5	29,8	46,6
Peensool	C17	0,7	3,4	4,4	5,0
Käärsool	C18	12,8	49,3	72,6	98,3
Pärasool jm,	C19-C21	7,8	28,7	42,3	58,7
Maks jm,	C22	2,7	4,0	4,5	5,9
Sapipõis jm,	C23-C24	1,1	3,0	3,5	4,0
Kõhunääre	C25	3,3	8,6	10,2	11,4
Seedeelundid (muu)	C26	-	-	-	0,1
Hingamis-, rindkeresisesed elundid	C30-C39	10,4	27,3	34,9	43,8
Ninaõõs, kõrv, ninakõrvalurked	C30-C31	0,1	0,7	1,2	1,5
Kõri	C32	0,4	1,5	2,9	4,6
Hingetoru, bronh, kops	C33-C34	9,7	23,6	29,3	35,1
Tüümus, süda, keskseinand, pleura	C37-C38	0,3	1,5	1,5	2,6
Hingamiselundid jm,	C39	-	-	-	-
Luu, liigeskõhr	C40-C41	0,8	2,6	4,0	8,9
Nahk (melanoom)	C43	9,9	49,2	81,1	116,9
Nahk (muu)	C44	49,0	209,4	318,6	450,9
Mesoteelkude ja pehmed koed	C45-C49	2,9	8,3	11,6	23,2
Rind	C50	55,5	233,1	378,2	572,3
Naissuguelundid	C51-C58	38,5	169,9	282,7	479,0
Häbe, tupp	C51-C52	1,2	6,0	8,8	13,6
Emakakael	C53	13,6	62,0	114,2	203,1
Emakakeha	C54	15,3	63,9	102,6	165,4
Emakas (osa täpsustamata)	C55	-	0,1	0,2	0,3
Munasari	C56	7,7	35,3	53,1	88,2
Naissuguelundid (muu)	C57	0,6	2,2	3,0	4,5
Platsenta	C58	-	0,4	0,7	3,9
Kuseelundid	C64-C68	9,1	37,5	62,1	91,0
Neer, neeruvaagen	C64-C65	6,6	27,3	45,8	68,5
Kusejuha	C66	0,2	0,5	0,7	0,8
Kusepõis	C67	2,2	9,5	15,3	21,3
Kuseelundid (muu)	C68	0,1	0,2	0,3	0,4
Silm	C69	1,1	2,7	3,5	7,8
Peaaju ja kesknärvisüsteem	C70-C72	5,0	13,0	18,8	31,6
Ajukelmed	C70	-	0,4	0,6	0,9
Peaaju	C71	4,5	11,2	16,6	27,9
Kesknärvisüsteem (muu)	C72	0,4	1,4	1,7	2,8
Kilpnääre	C73	4,7	24,9	46,2	85,8
Sisesekretsiooninäärmed (muu)	C74-C75	-	0,2	0,7	2,2
Paige teadmata või täpsustamata	C76-C80	1,5	3,3	4,4	6,2
Hodgkini tõbi	C81	1,6	11,1	20,7	46,4
Mitte-Hodgkini lümfoom	C82-C85/96	5,0	22,2	34,9	49,8
Immunoproliferatiivhaigused	C88	-	0,3	0,5	0,5
Hulgimüeloom	C90	2,5	8,0	10,3	11,6
Leukeemia	C91-C95	4,0	20,8	36,4	55,9
Sõltumatud hulgi paikmed	C97	-	-	-	-

*Standarditud maailma standardrahvastiku alusel.

Tabel 17a. Sagedamad vähipaikmed meestel Eestis 2016. aastal

Paige	RHK-10	Esmasjuhud		Haigestumuskordaja (100 000 in.k)	
		Arv	%	Tavaline	Standarditud**
Eesnääre	C61	1 164	26,6	188,6	106,9
Hingetoru, bronh, kops	C33-C34	600	13,7	97,2	52,7
Nahk (muu)	C44	530	12,1	85,9	45,6
Käärsool	C18	269	6,1	43,6	22,7
Magu	C16	209	4,8	33,9	18,6
Pärasool	C19-C21	174	4,0	28,2	15,6
Neer, neeruvaagen	C64-C65	163	3,7	26,4	15,1
Kusepõis	C67	159	3,6	25,8	13,7
Kõhunääre	C25	121	2,8	19,6	11,2
Mitte-Hodgkini lümfoom	C82-C86/C96	94	2,1	15,2	9,3
Kõik paikmed	C00-C97	4 377	100,0	709,3	405,1

*Vanusestandarditud maailma standardrahvastiku alusel.

Tabel 17b. Sagedamad vähipaikmed naistel Eestis 2016. aastal

Paige	RHK-10	Esmasjuhud		Haigestumuskordaja (100 000 in.k)	
		Arv	%	Tavaline	Standarditud**
Nahk (muu)	C44	903	20,5	129,2	50,5
Rind	C50	756	17,1	108,2	58,0
Käärsool	C18	338	7,7	48,4	15,9
Hingetoru, bronh, kops	C33-C34	265	6,0	37,9	14,6
Emakakeha	C54	239	5,4	34,2	16,5
Magu	C16	178	4,0	25,5	9,8
Pärasool	C19-C21	174	3,9	24,9	9,0
Neer, neeruvaagen	C64-C65	154	3,5	22,0	7,9
Emakakael	C53	147	3,3	21,0	14,6
Kõhunääre	C25	142	3,2	20,3	6,6
Kõik paikmed	C00-C97	4 411	100,0	631,3	277,5

* Vanusestandarditud maailma standardrahvastiku alusel.