



Tervise Arengu Instituut
National Institute for Health Development



Ülevaade arstide töökoormusest

Natalja Eigo
Gettrin Kivisild

Tervise Arengu Instituut
24.05.2013



Tervishoiutöötajate statistika kogumise uuendamine

Eesmärk

- Andmete esitamise lihtsustamine, halduskoormuse langetamine
- Detailsem ja kvaliteetsem ülevaade tervishoiutöötajatest
- Regulaarne statistika kõikide tervishoiutöötajate kohta (arstid, hambaarstid, õed, ämmaemad, hooldajad)
- Isikupõhine andmekogumine
- Võimalus linkida erinevate andmeallikate andmed (nt Terviseameti tervishoiutöötajate riiklik register)

Pilootprojekt (aprillikuu kohta ja 30. aprill seisuga)

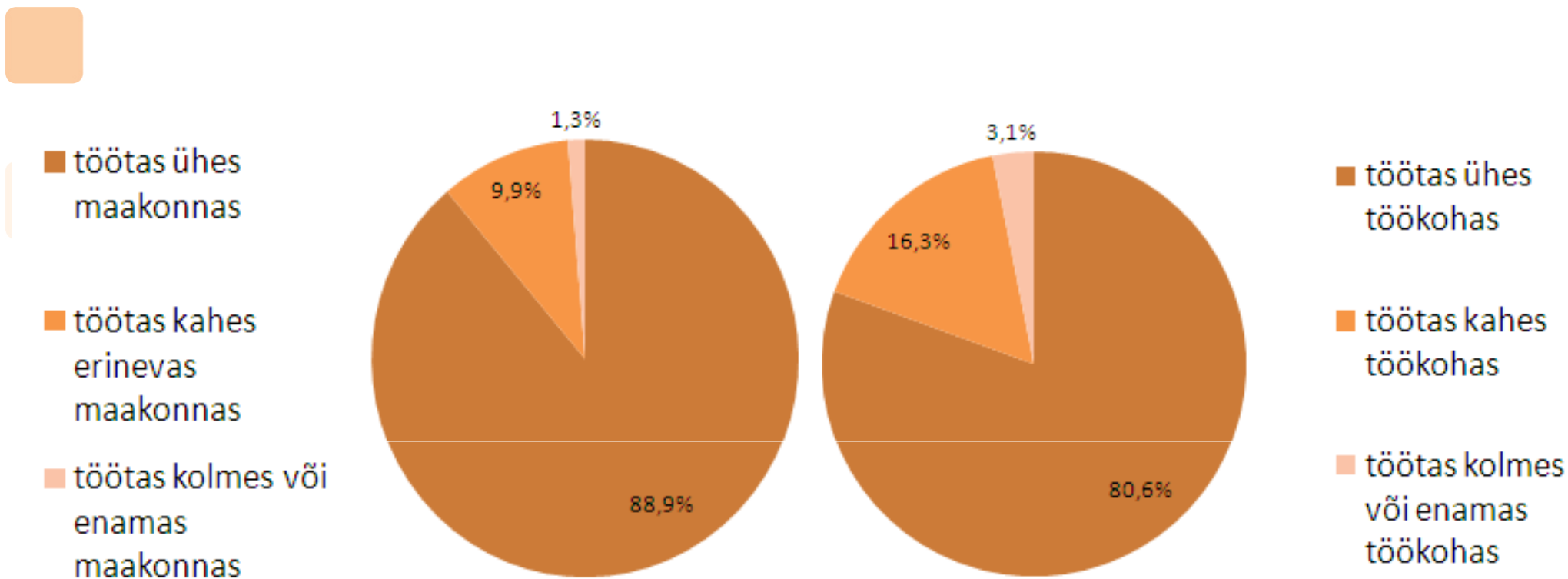
- Kõik TTO-d (registreeritud TA-s tervishoiuteenuse osutajana)
- Ainult arstid (registreeritud TA-s; praktiseerib TTO-s)

Pilootuuringus osalenud asutuste arv

	Valim (asutuste arv kokku)	Vastanud asutuste arv	Vastanud asutuste osakaal valimist %
KOKKU	844	585	69,3
haigla	55	48	87,3
perearstiabiasutus	467	323	69,2
eriarstiabiasutus	234	144	61,5
kiirabi	5	4	80,0
taastusraviasutus	30	25	83,3
diagnostikaasutus	10	7	70,0
õendusabiasutus	26	21	80,8
muud asutused	17	13	76,5

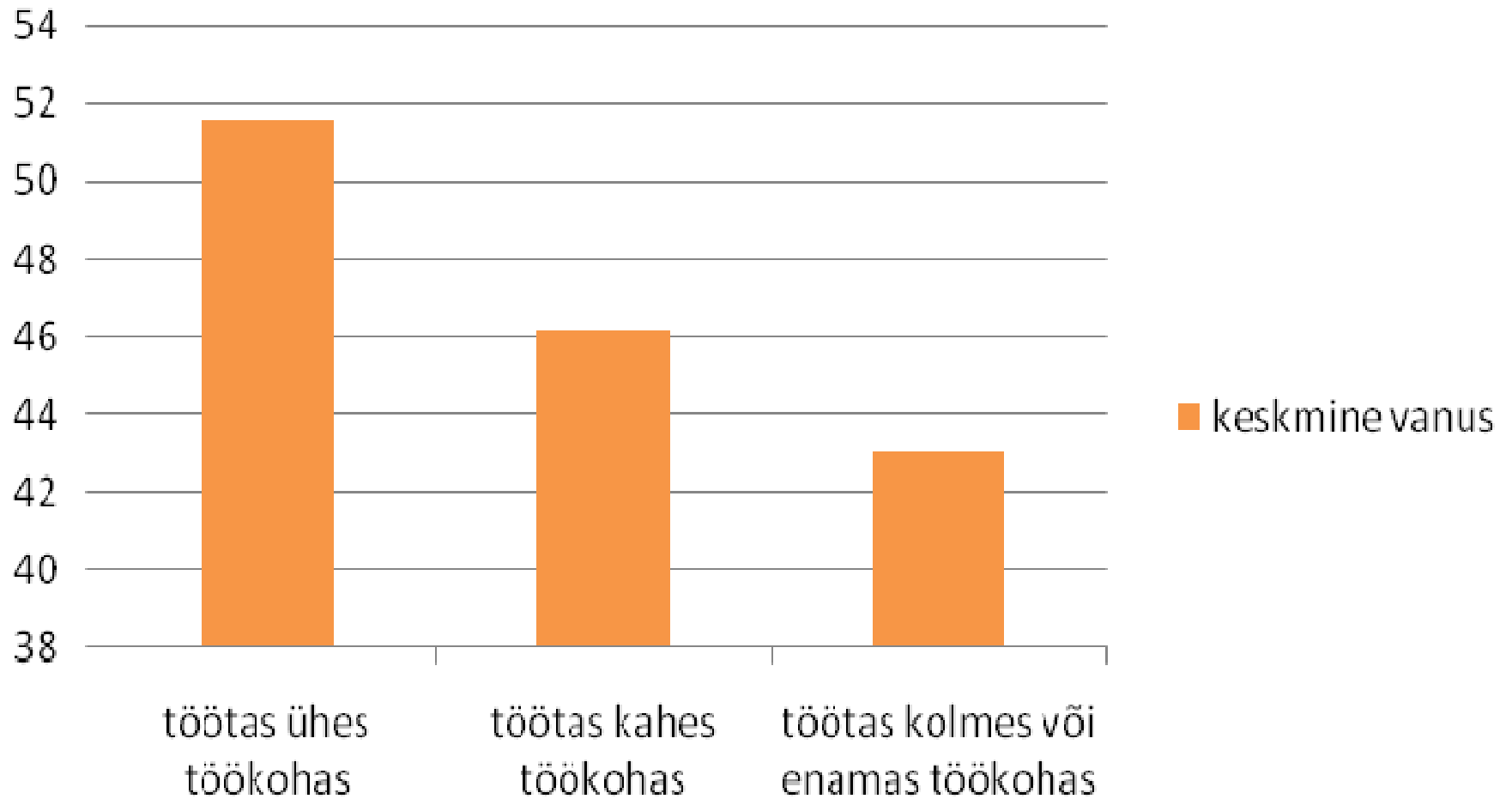
Muud asutused - vanglate ambulatoorsed meditsiinosakonnad, ja üldarstiabiasutused ja kaitseväge meditsiiniteenistus

Arstide osakaal erinevas maakonnas töötamise ja töökohtade arvu järgi

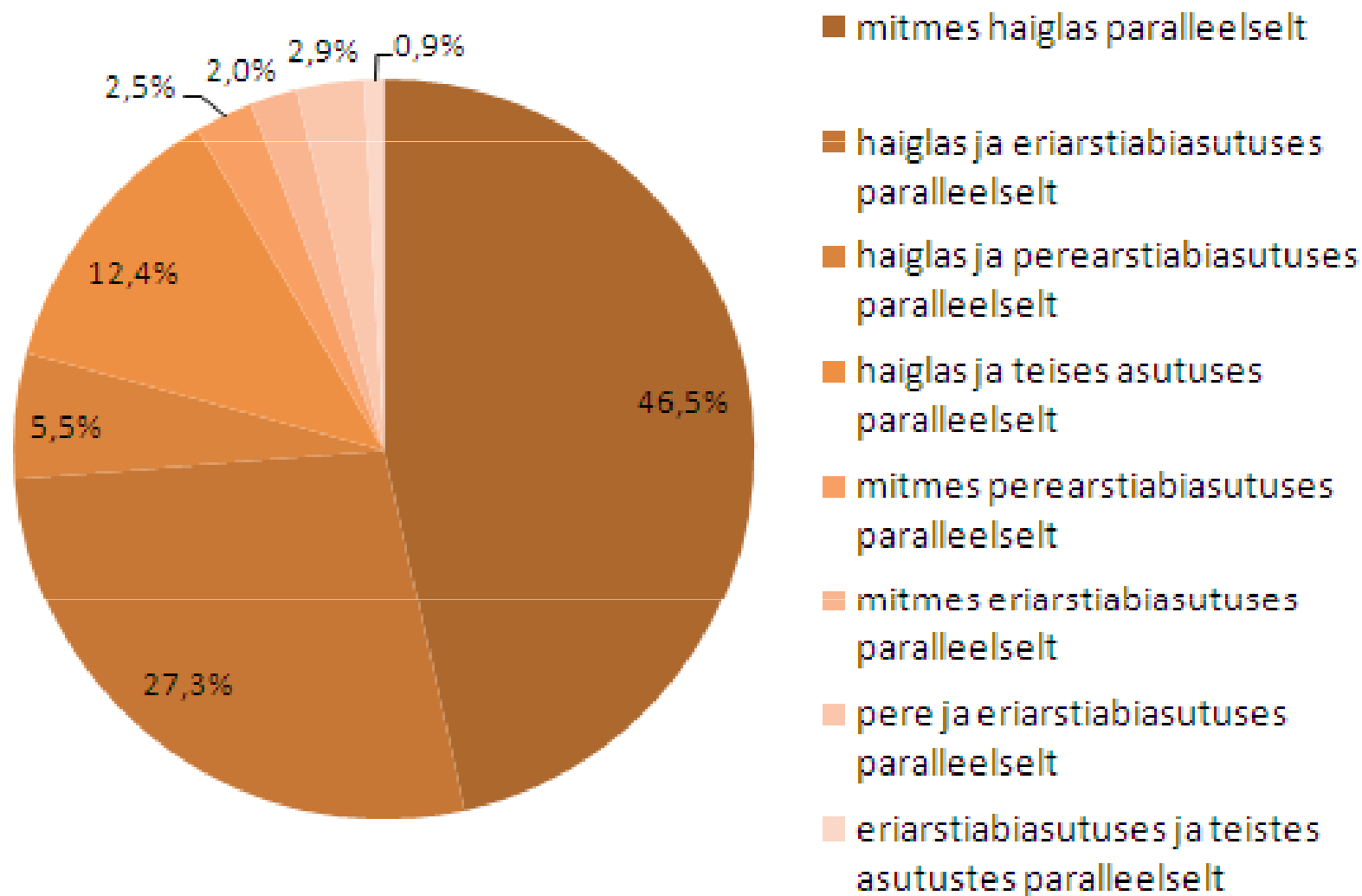




Arstide keskmine vanus töökohtade arvu järgi

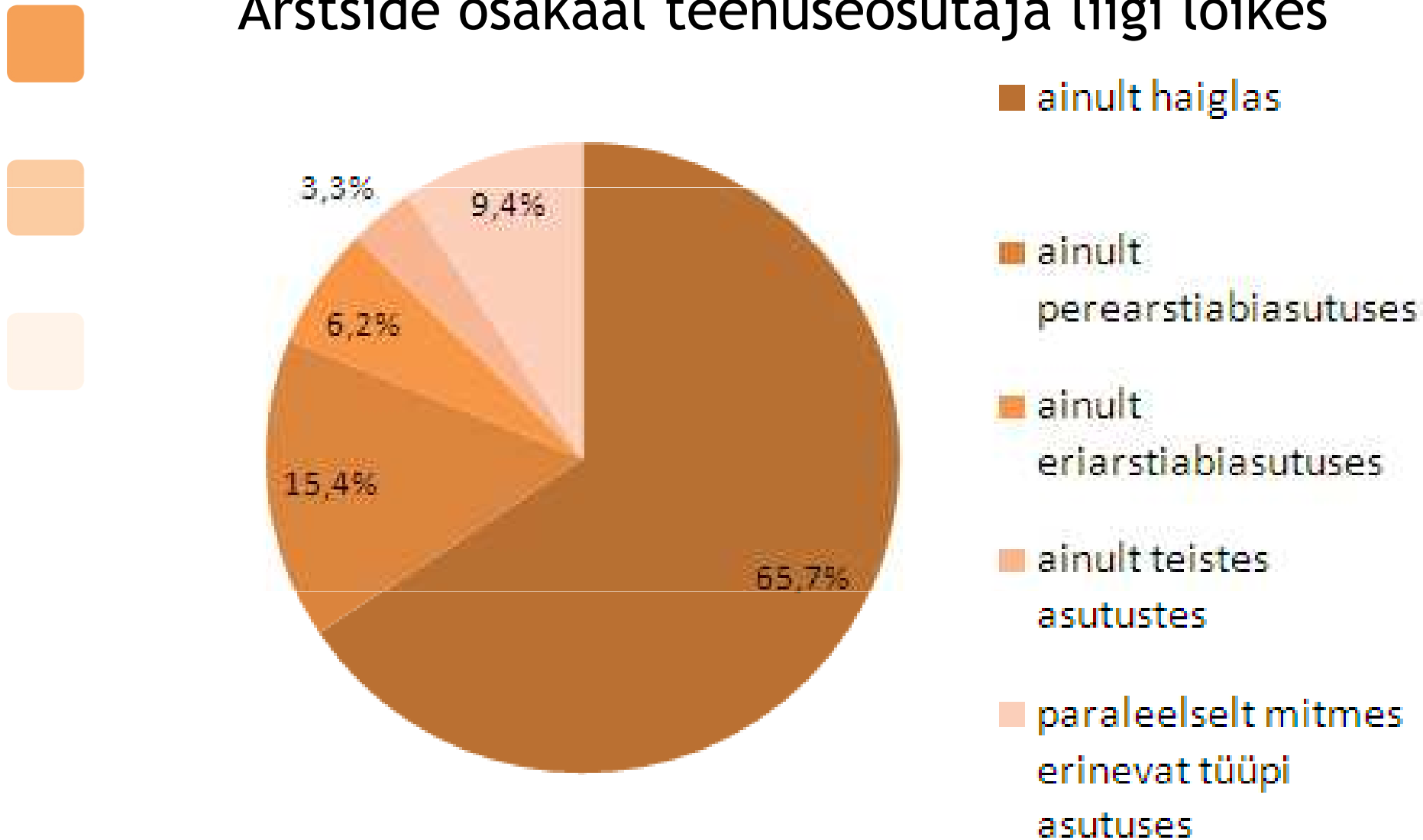


Paralleelselt mitmetes erinevates asutustes praktiseerivate arstside osakaal teenuseosutaja liigi lõikes



Teised asutused – kiirabiasutused, taastusraviasutused, diagnostikaasutused, õendusabiasutused, vanglate ambulatoorsed meditsiinosakonnad ja üldarstiabi osutajad, kaitseväge meditsiiniteenistus

Arstside osakaal teenuseosutaja liigi lõikes



Teised asutused – kiirabi asutused, taastusravi asutused, diagnostika asutused, õendusabi asutused, vanglate ambulatoorsed, meditsiinosakonnad, üldarstiabi osutajad, kaitseväge meditsiiniteenistus



Mõisted



Lepinguline koormus - osapoolte vahel kokkulepitud tööaeg



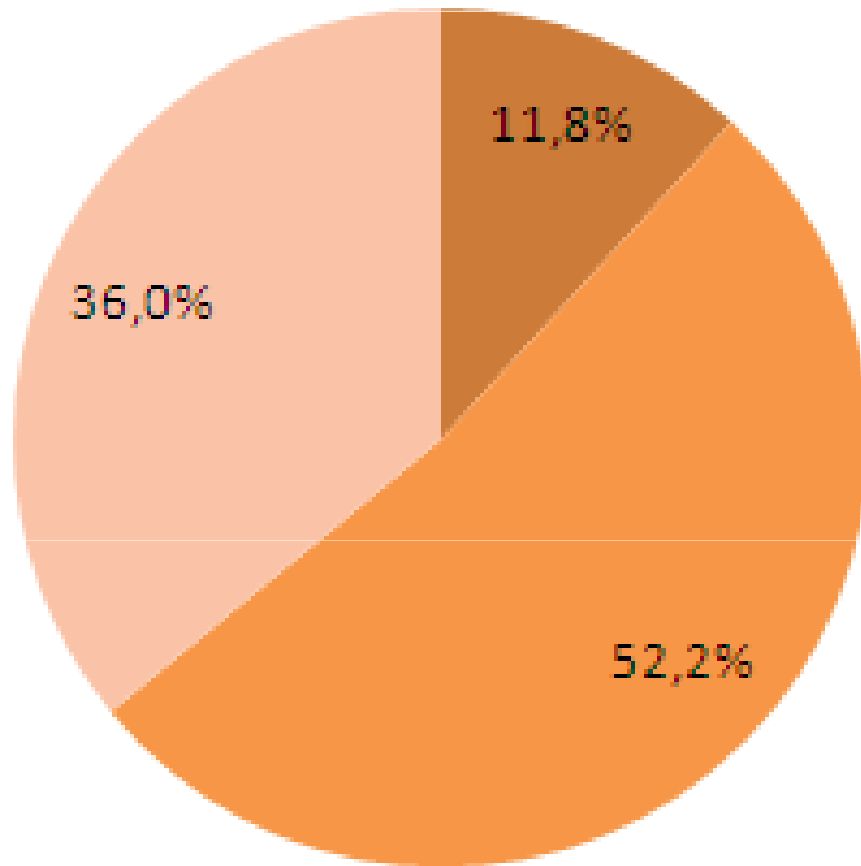
Tegelik koormus- tegelikult töötatud aeg

Täidetud ametikoht - täistööajale taandatud ametikoht, kus üks täidetud ametikoht võrdub 40 töötunniga nädalas

Koormus 1,0 = 40 tunni nädalas

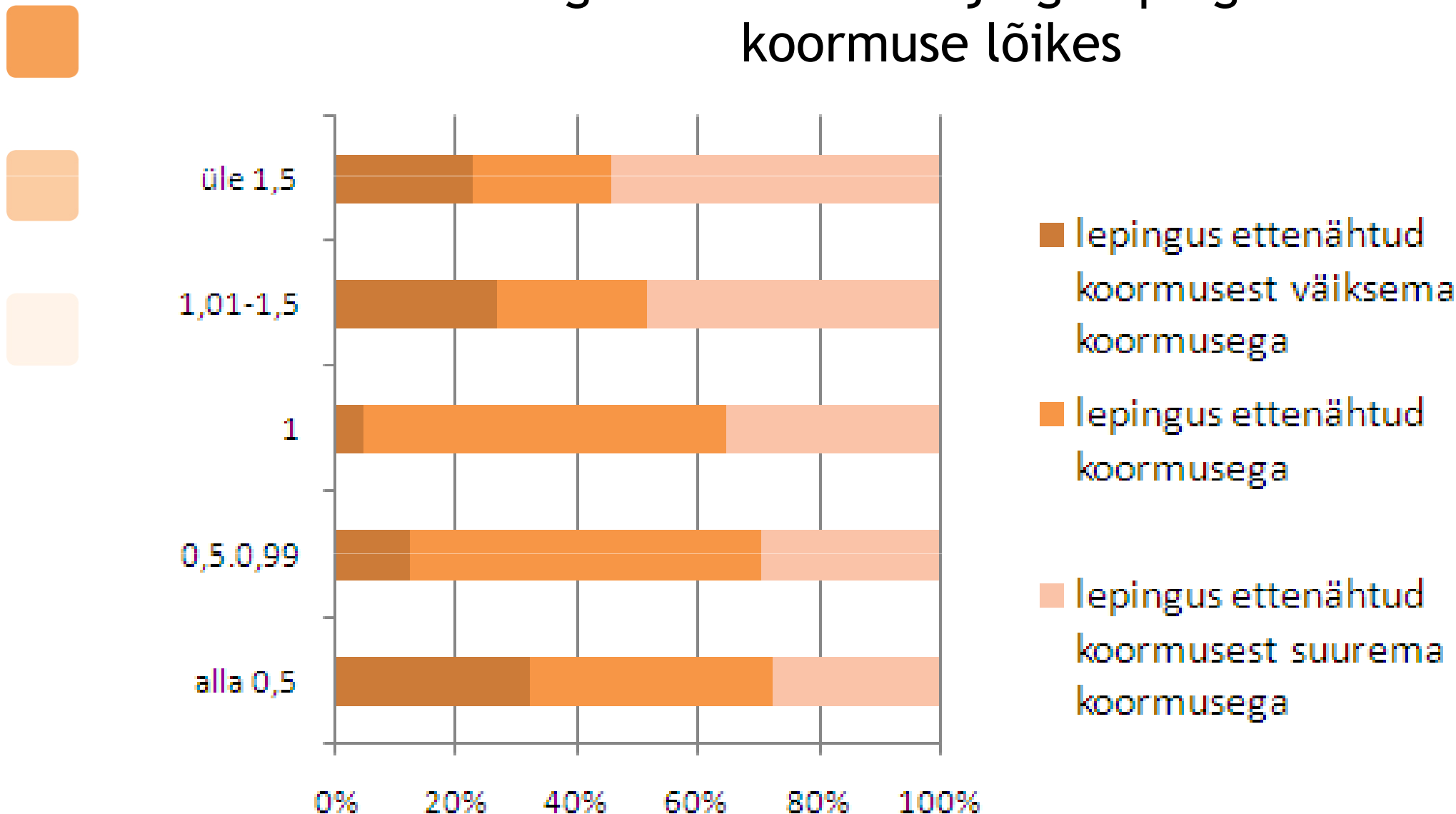


Arstide töötamise osakaal lepingulise ja tegeliku koormuse järgi

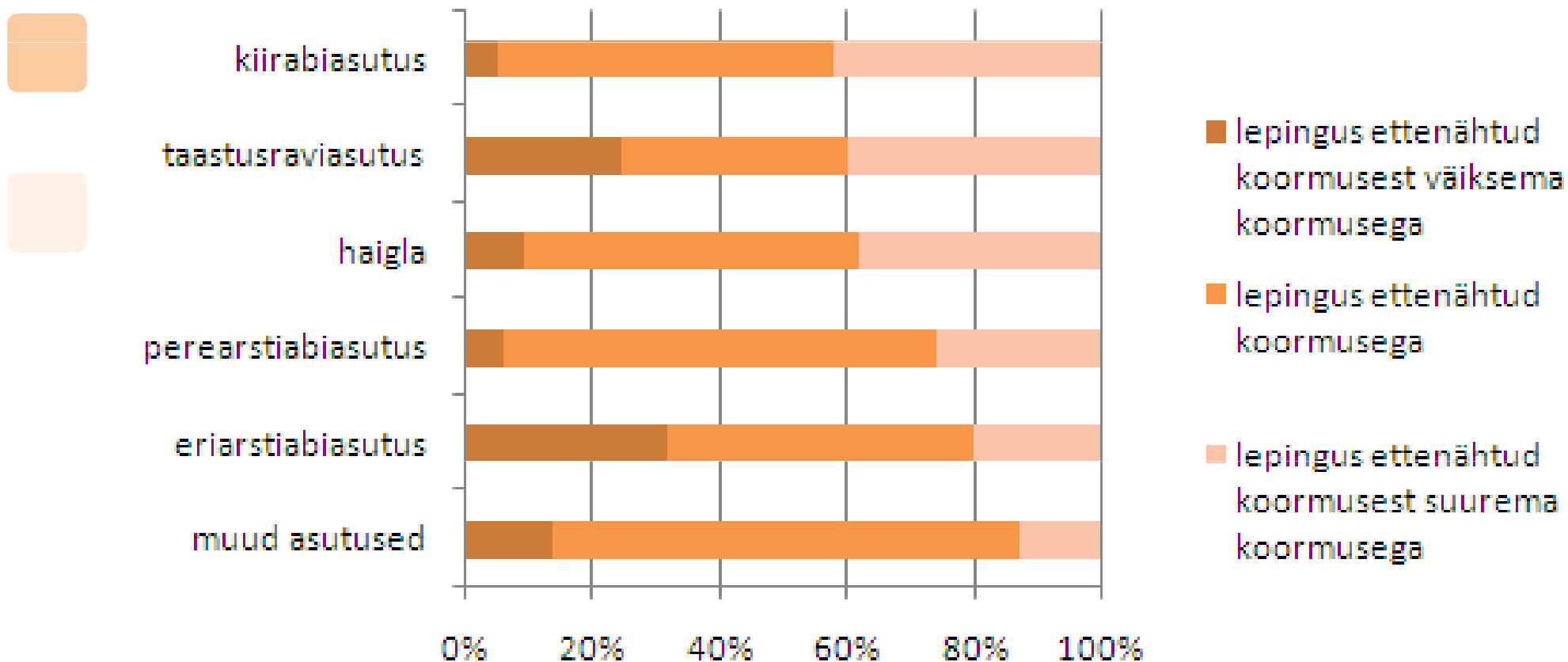


- lepingus ette nähtud koormusest väiksema koormusega
- lepingus ettenähtud koormusega
- lepingus ettenähtud koormusest suurema koormusega

Arstide töötamise osakaal lepingulise ja tegeliku koormuse järgi lepingulise koormuse lõikes

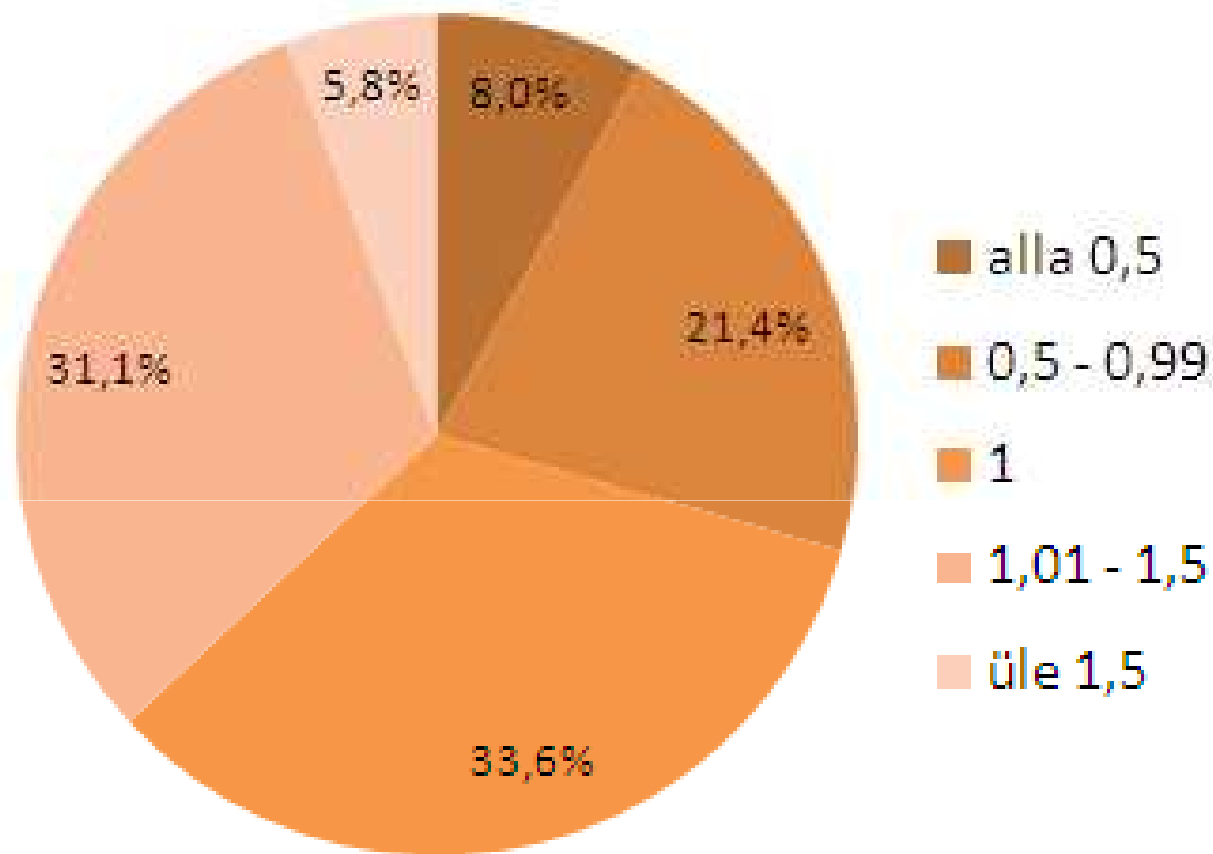


Arstside osakaal tegeliku koormuse järgi teenuseosutaja liigi lõikes

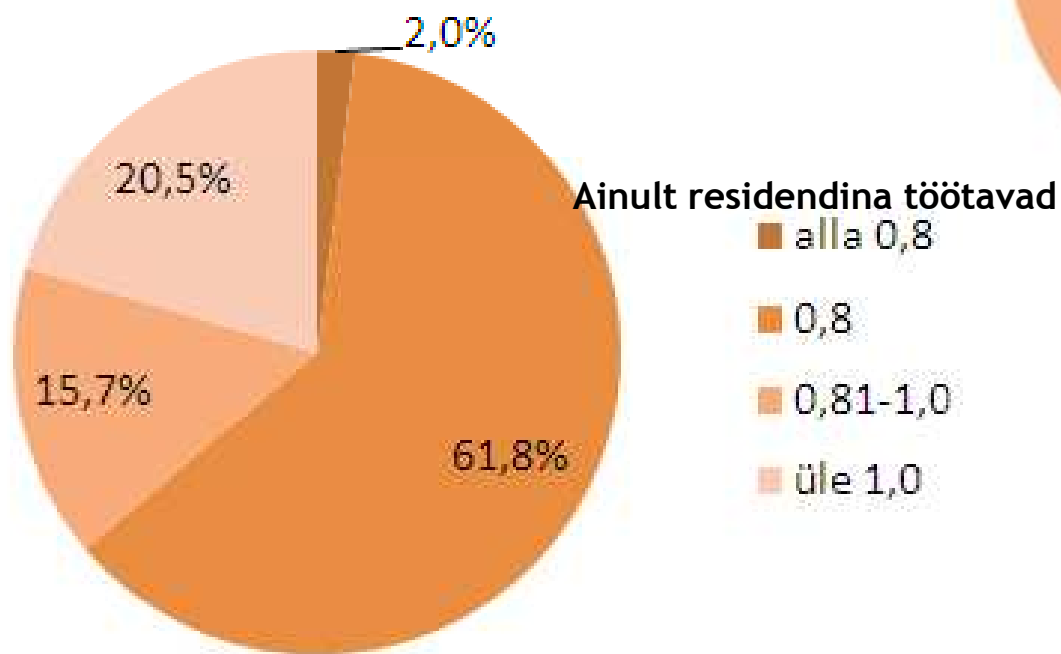
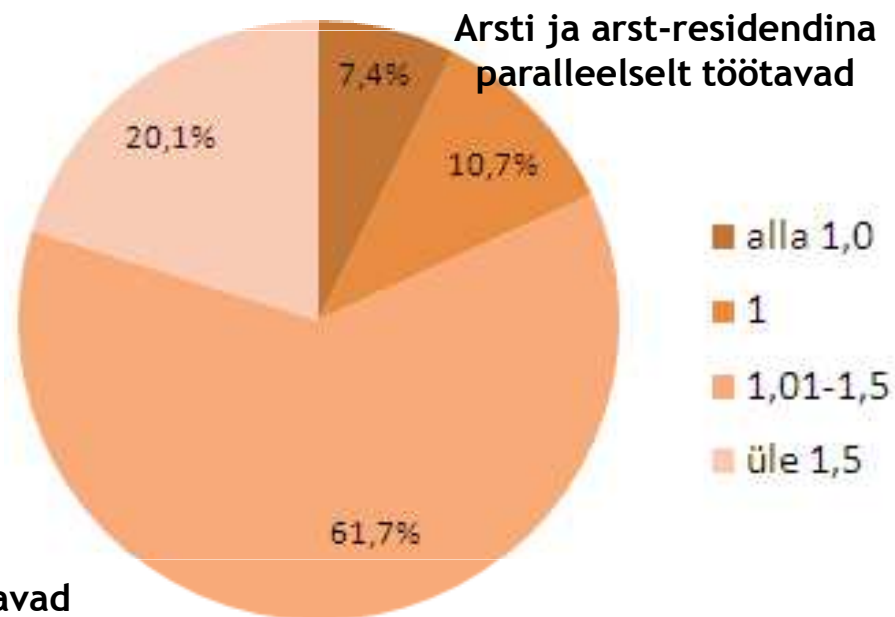
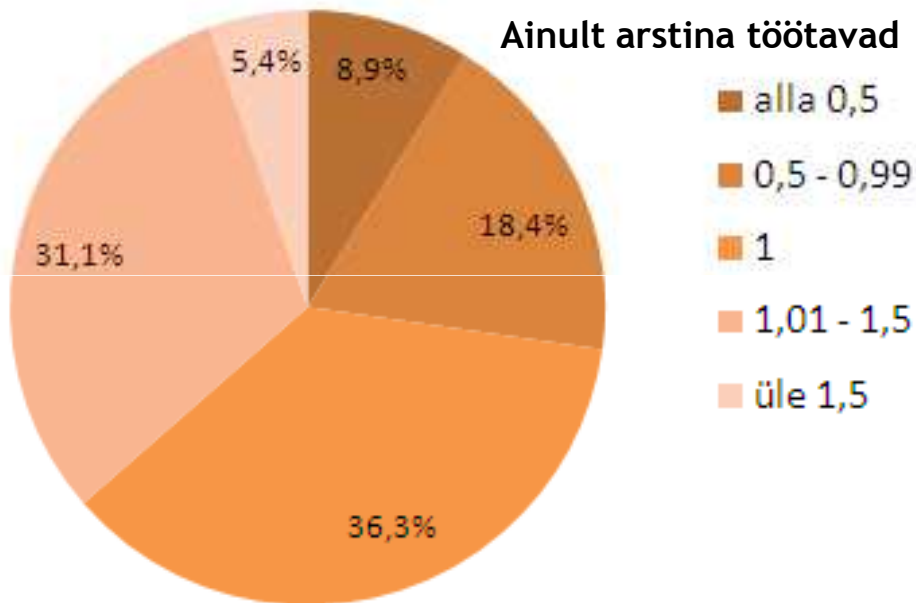


Muud asutused - diagnostikaasutused, õendusabiasutused, vanglate ambulatoorsed meditsiinosakonnad ja üldarstiabi osutajad, kaitseväge meditsiiniteenistus

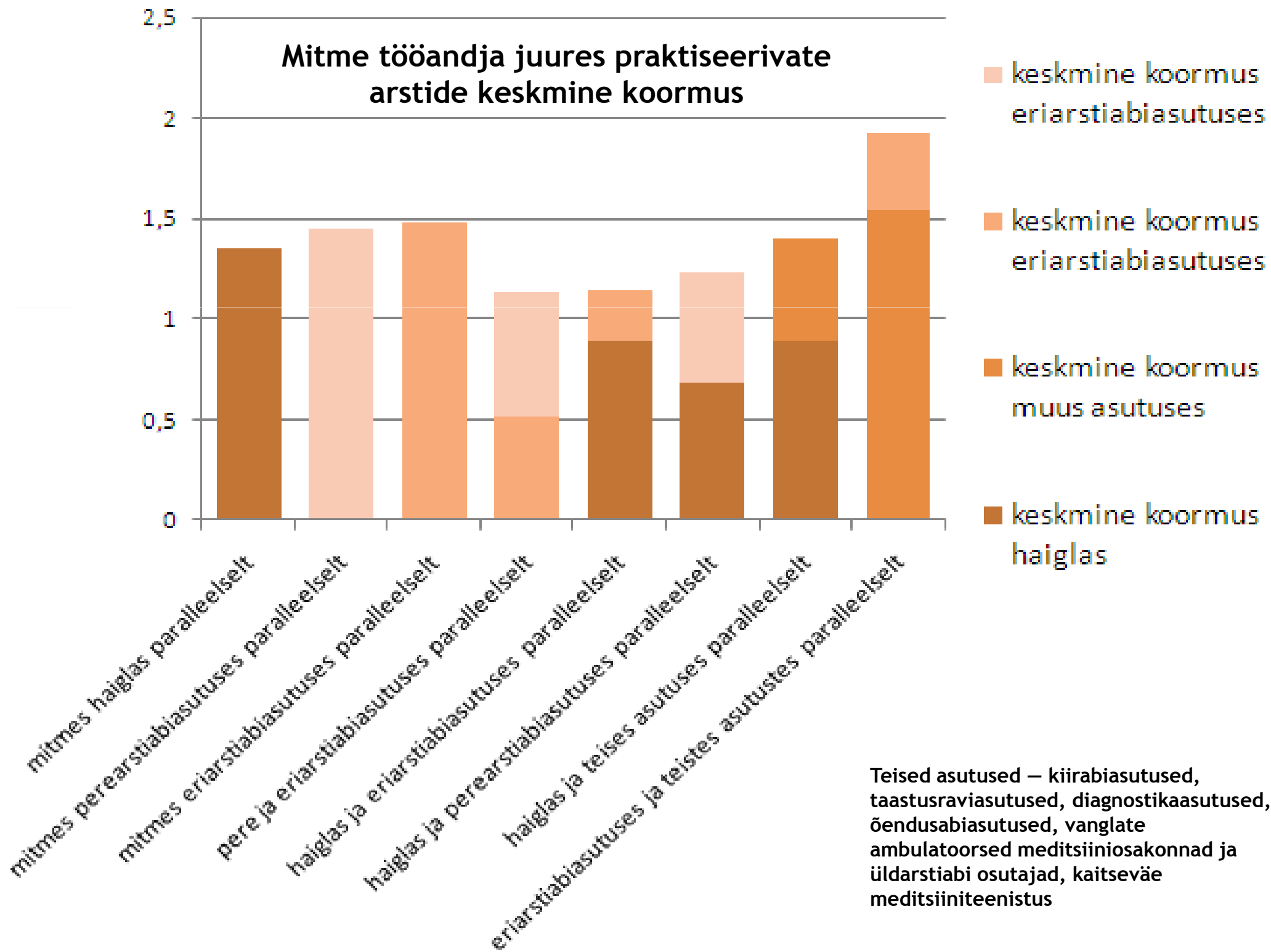
Arstide osakaal tegeliku koormuse järgi



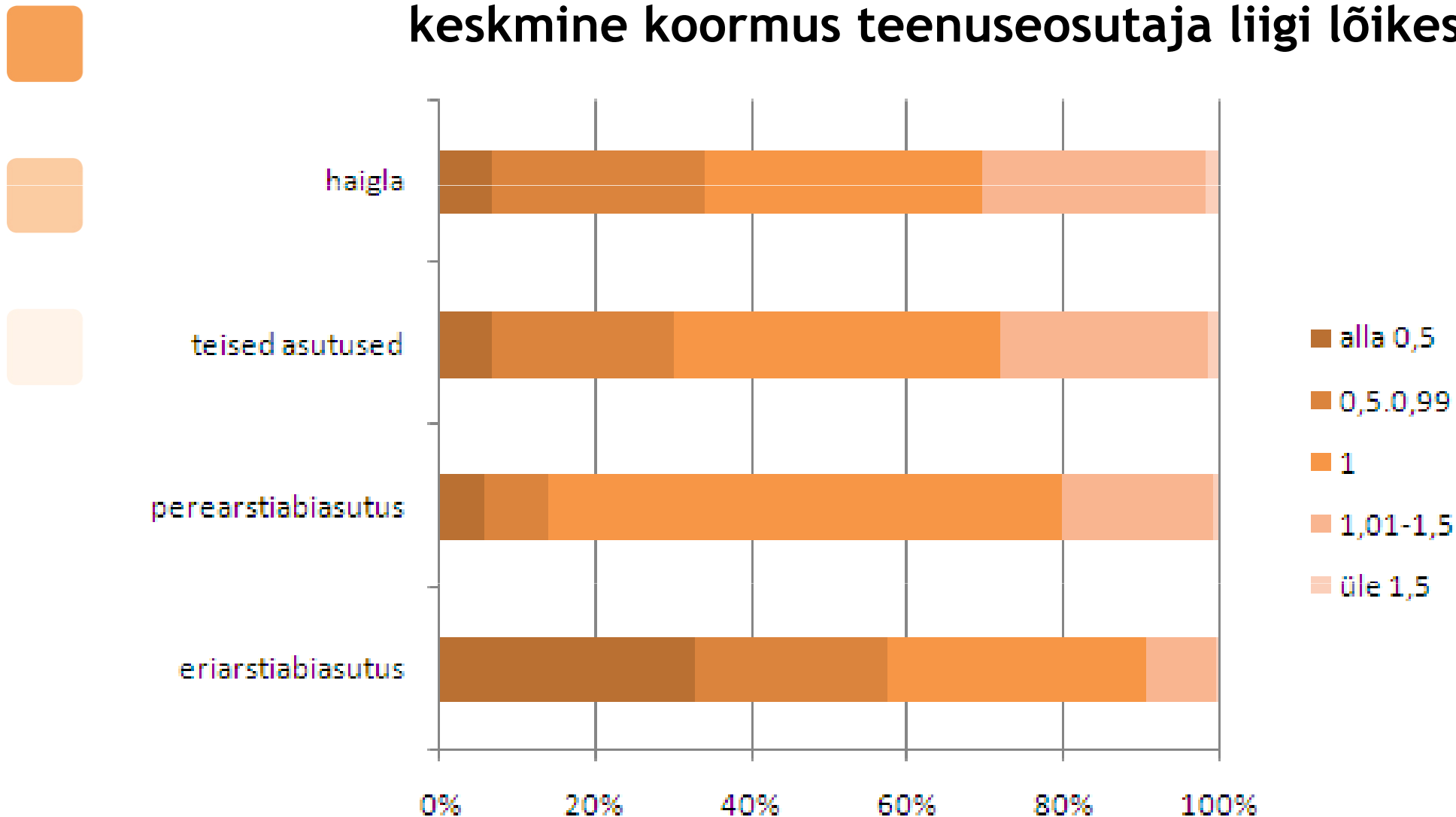
Arstide osakaal tegeliku koormuse järgi



Mitme tööandja juures praktiseerivate arstide keskmine koormus



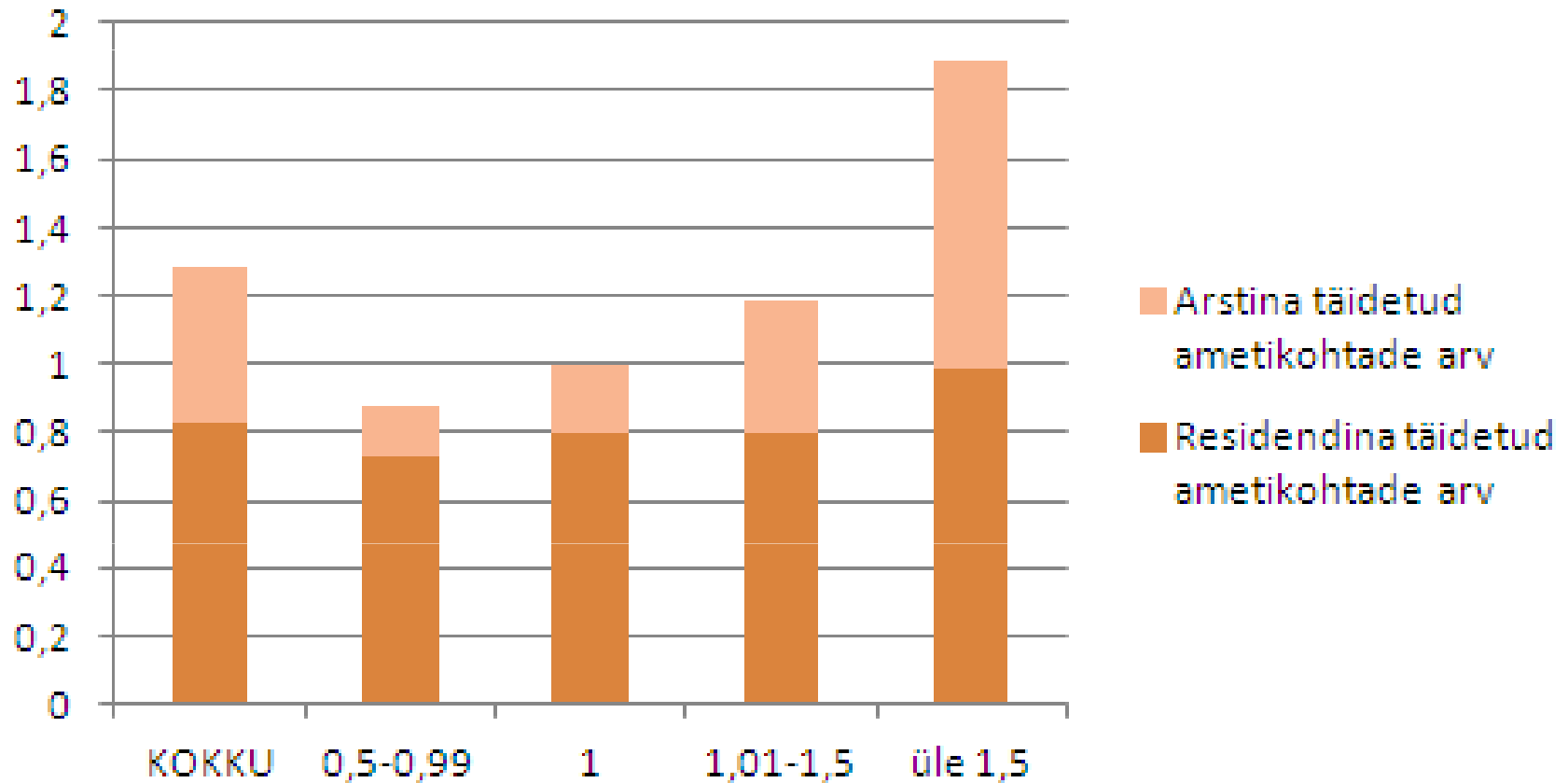
Ainult ühe tööandja juures praktiseerivate arstide keskmine koormus teenuseosutaja liigi lõikes



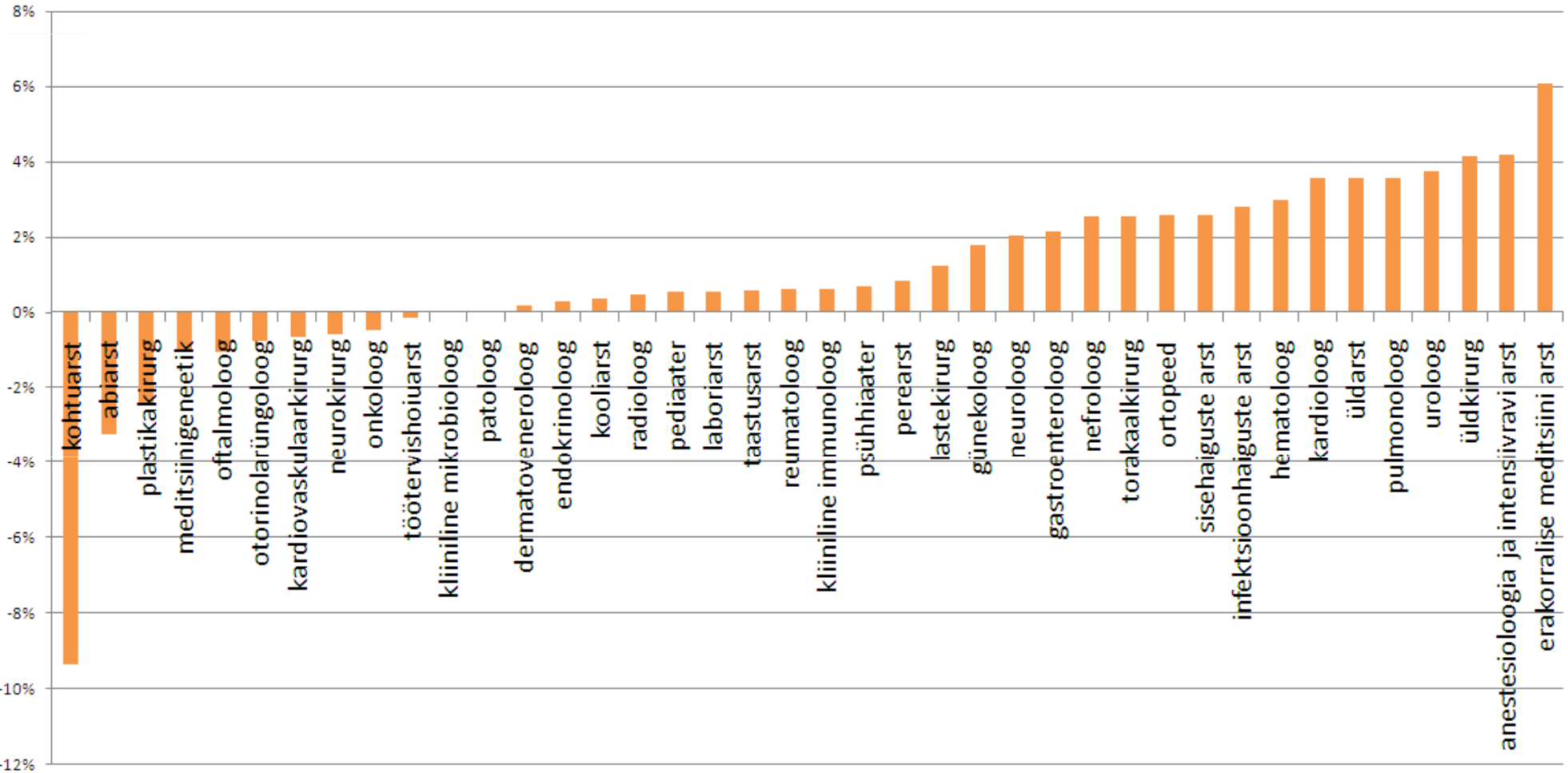
Teised asutused – kiirabiastused, taastusraviasutused, diagnostikaasutused, õendusabiastused, vanglate ambulatoorsed meditsiinosakonnad ja üldarstiabi osutajad, kaitseväge meditsiiniteenistus



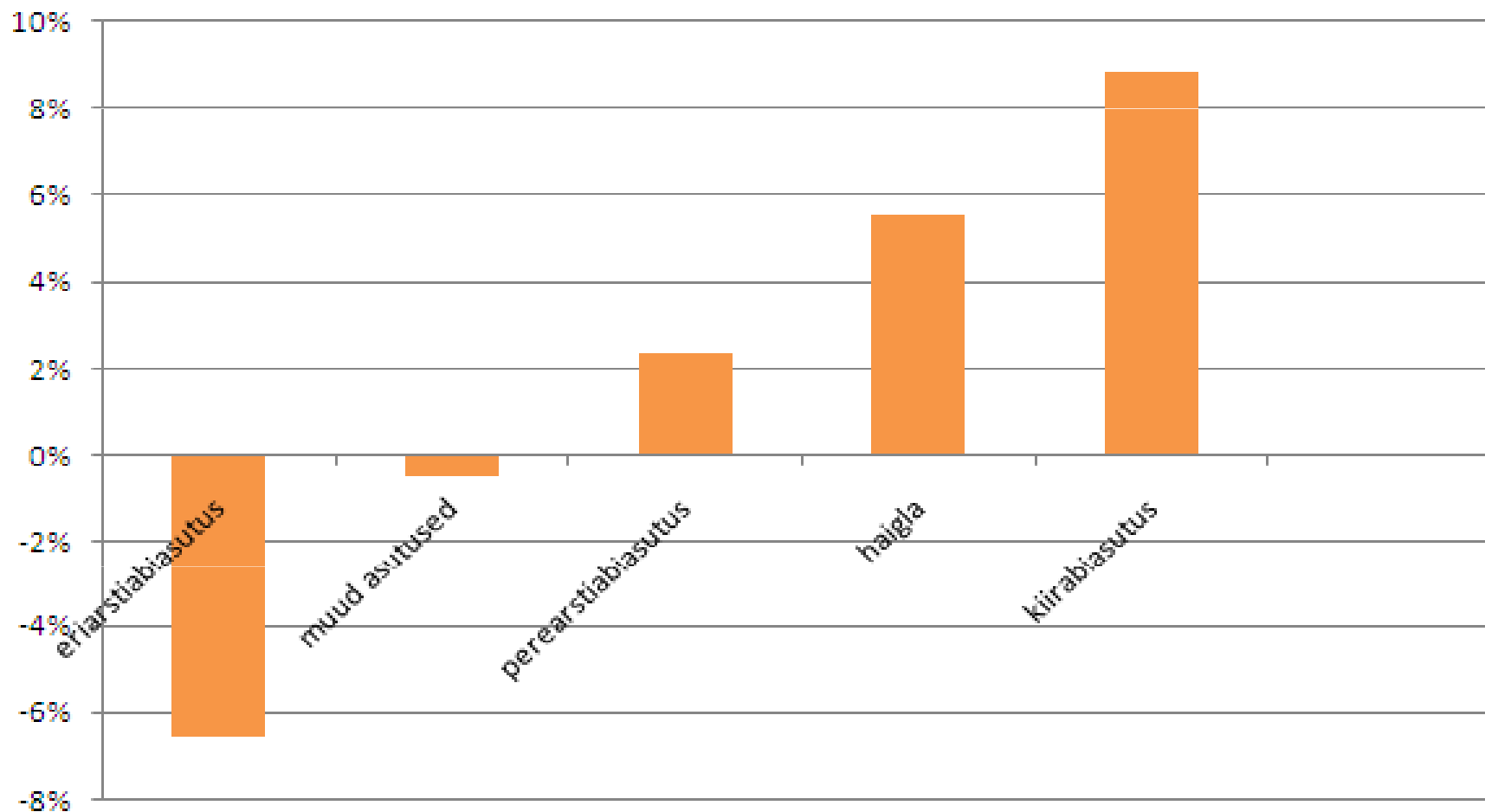
Arsti ja arst-residendina paralleelselt praktiseerivate arstide keskmine koormus



Ametialal lepingu järgi ette nähtud täidetud ametikohtade arvu erinevus tegelikult ametialal täidetud ametikohtade arvust

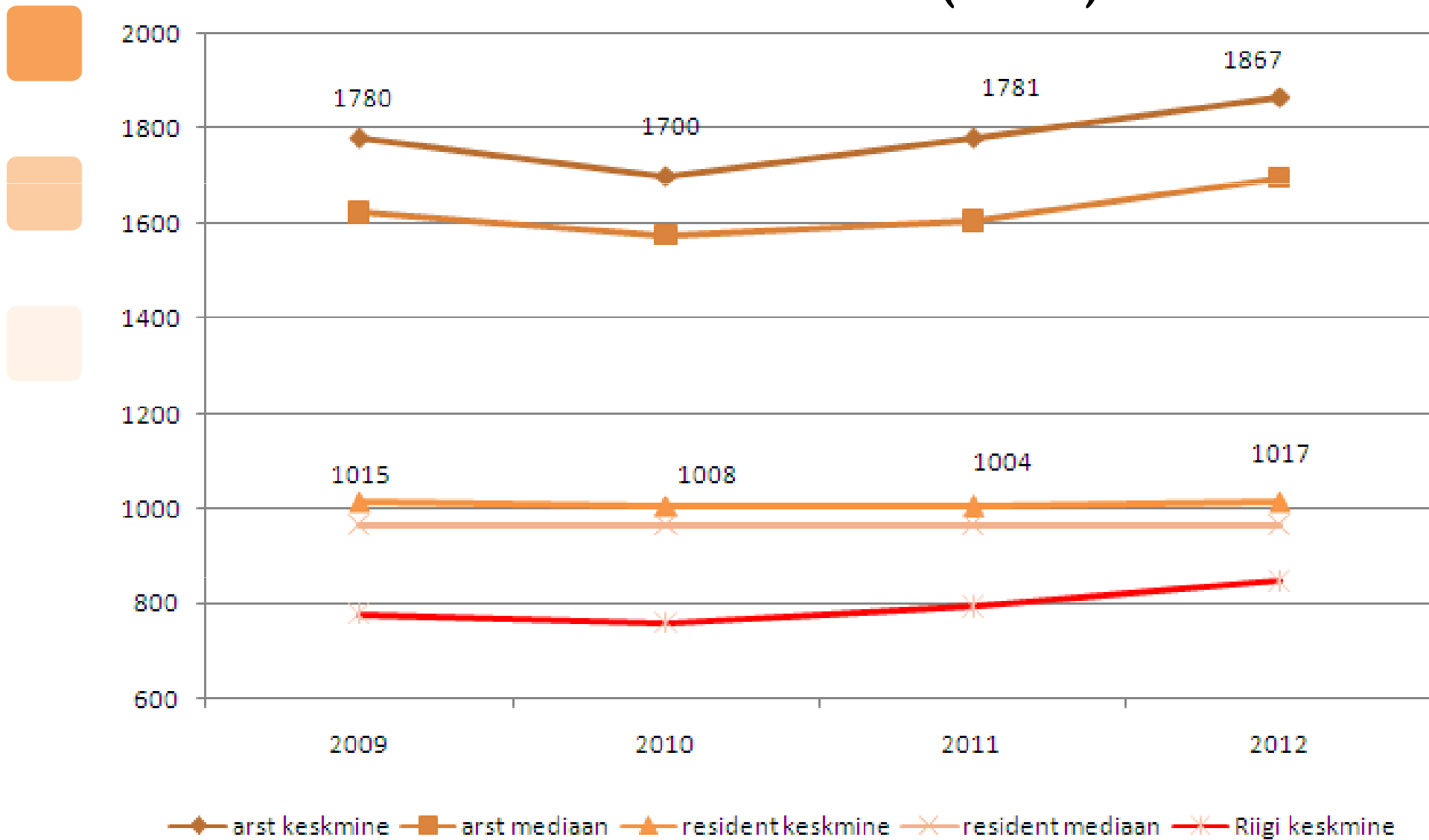


Lepingu järgi ette nähtud täidetud ametikohtade arvu erinevus tegelikult täidetud ametikohtade arvust TTO liigi lõikes

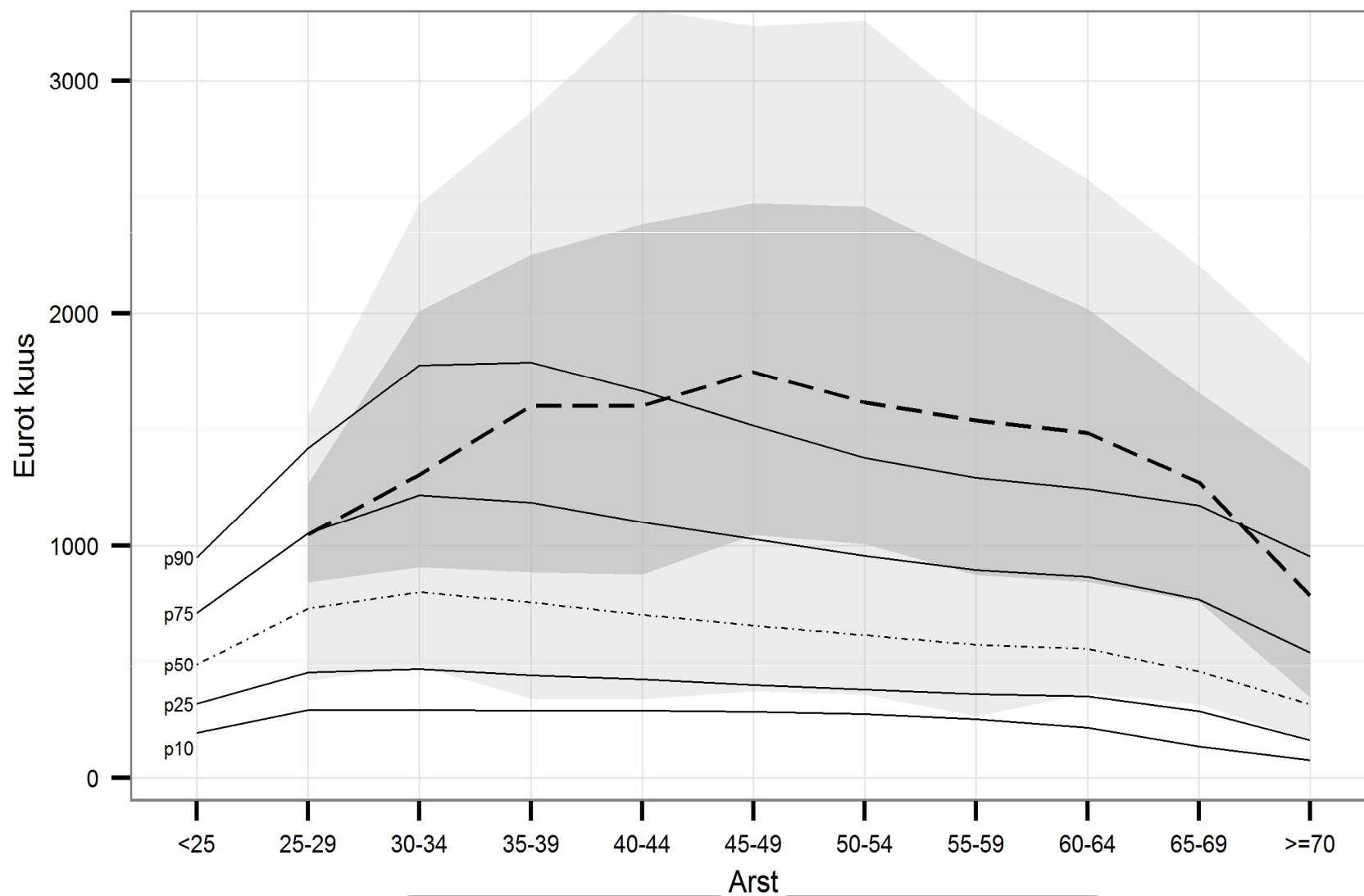


Muud asutused - diagnostikaasutused, õendusabiasutused, vanglate ambulatoorsed meditsiinosakonnad ja üldarstiasutajad, kaitseväge meditsiiniteenistus

Arstide keskmine brutokuutöötasu, 2009-2012 (eurot)



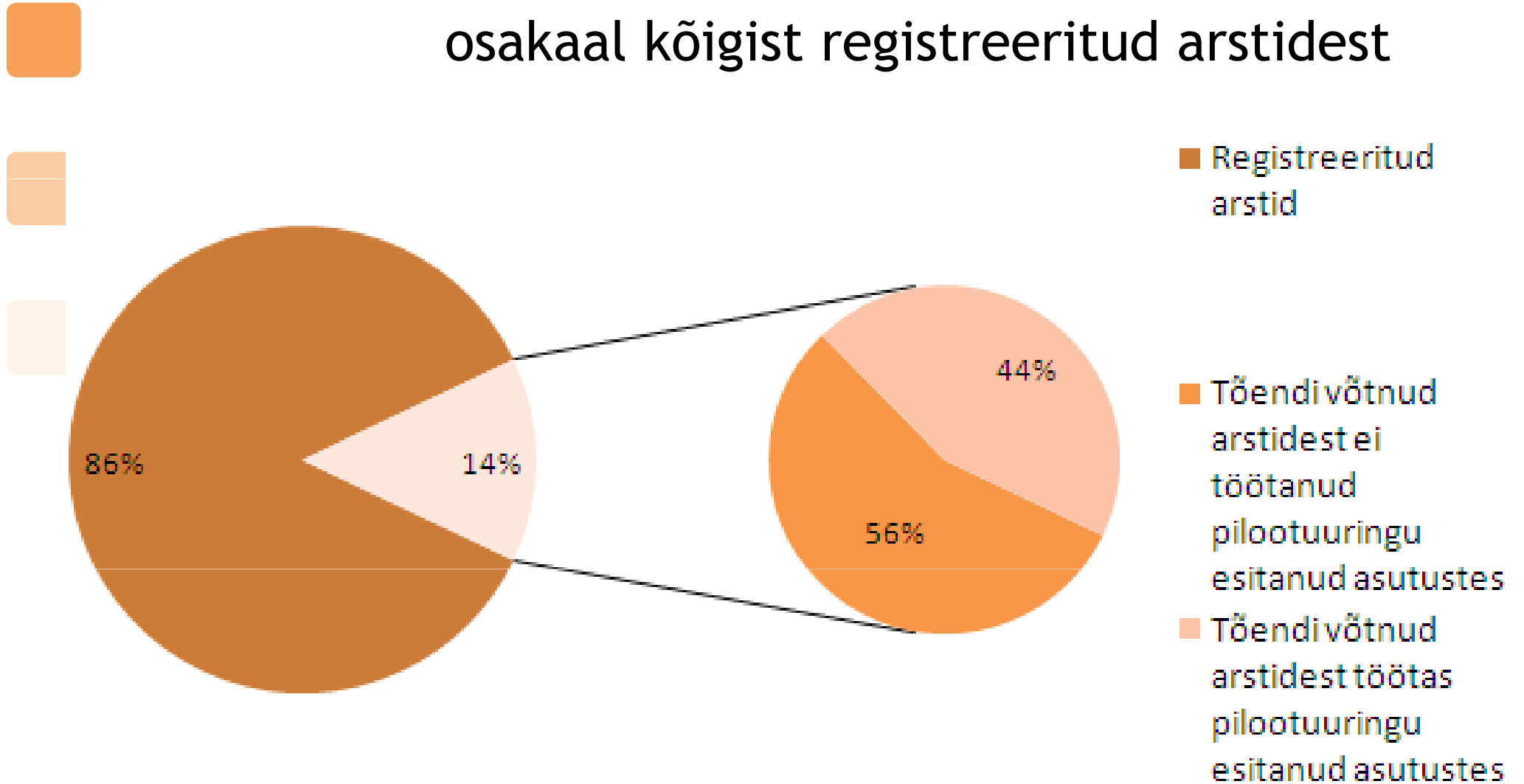
Arstide brutokuutöötasu 2012. aastal



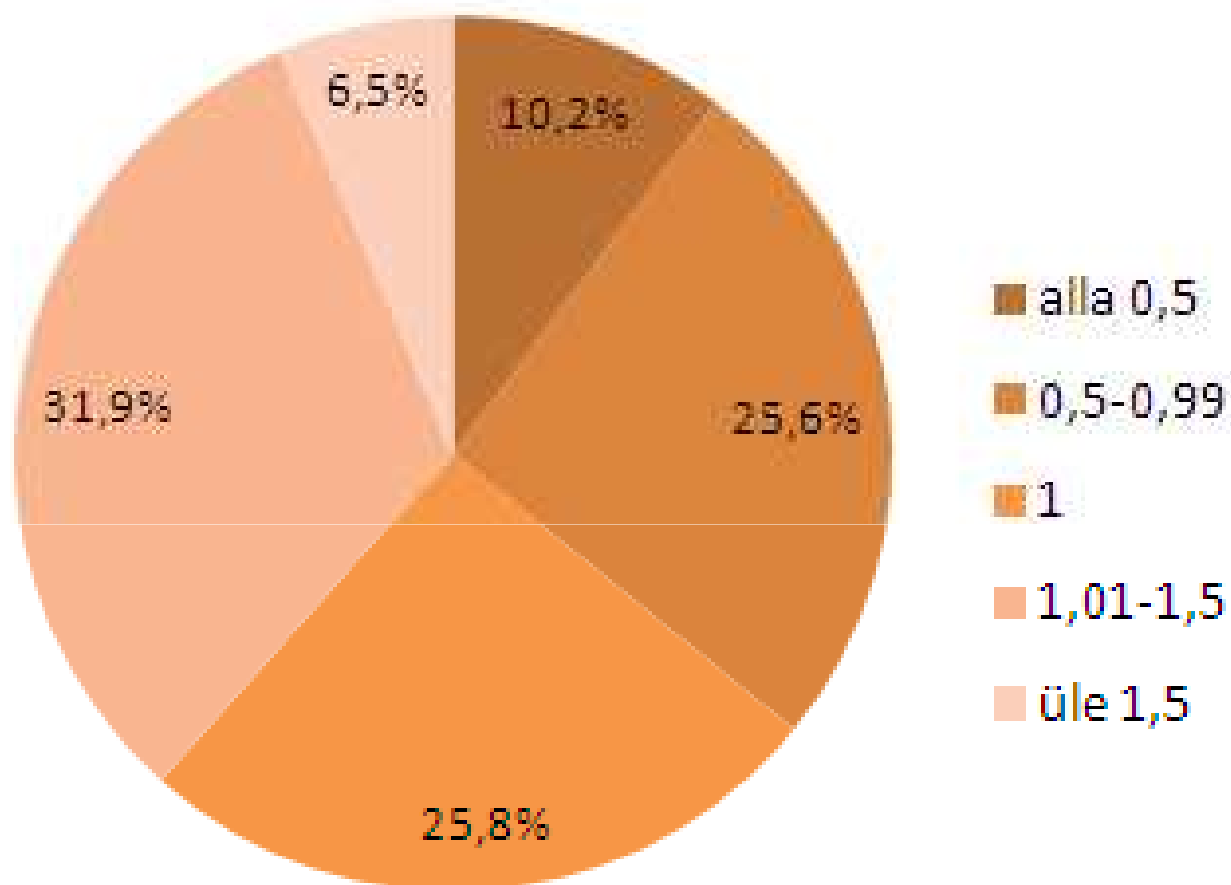
Mustade peenikeste joontega ja peenikese punktiiriga on tähistatud Eesti töötasude jaotuse 10, 25, 75 ja 90 protsentiil ning mediaan. Meditsiinitöötajate töötasude jaotus - tumedama koridori alumine ja ülemine piir on vastavalt 25 ja 75 protsentiil, selle taga asuval heledamal koridoril 10 ja 90 protsentiil. Jäme punktiir tumehalli koridori keskel tähistab mediaani.



Välismaal töötamiseks tõendi võtnud arstide osakaal kõigist registreeritud arstidest



Välismaal töötamiseks tõendi võtnud arstide osakaal tegeliku töökoormuse järgi Eestis





Tervise Arengu Instituut
National Institute for Health Development



Täna!